

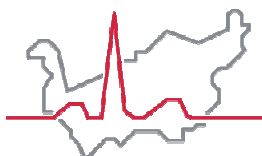
# Outils de communication améliorée ou alternative

## INFORMATION AUX PATIENTS



**En cas de troubles de parole, il est important de pouvoir maintenir une communication avec les personnes qui nous entourent.**

Dans ce document, le service de logopédie du Centre Hospitalier du Valais Romand (CHVR) présente différents outils pouvant contribuer à ce maintien.



Hôpital du Valais  
Spital Wallis

[www.hopitalvs.ch](http://www.hopitalvs.ch) | [www.spitalvs.ch](http://www.spitalvs.ch)



## QU'EST-CE QU'UN OUTIL D'AIDE À LA COMMUNICATION ET À QUOI SERT-IL ?

Lorsque la parole devient difficilement compréhensible par l'entourage et qu'il faut souvent répéter ses propos, cela peut entraîner une fatigue et une frustration. Bien souvent, en raison de cette fatigue et de cette frustration, le fait de répéter n'améliore pas la compréhension du message.

Si cela survient fréquemment, il peut être utile de songer à la mise en place d'un moyen d'aide à la communication.

**L'outil de communication améliorée** est utilisé conjointement à la parole, pour augmenter l'efficacité du message. L'expression orale est privilégiée et l'outil de communication agit comme une « béquille » lorsque le message oral n'est pas compréhensible.

**L'outil de communication alternative** remplace entièrement la parole, si celle-ci n'est plus intelligible ou plus possible.

Dans l'idéal, plusieurs outils peuvent être utilisés, afin de faciliter la compréhension du message.

## LES MOYENS DE COMMUNICATION SIMPLES, NON INFORMATISÉS

### Les mimiques et les gestes

L'utilisation de mimiques faciales et des gestes représente une première aide à la compréhension du message verbal.

### L'écriture

Lorsqu'elle est possible, elle peut constituer un moyen simple et efficace pour compléter ou se substituer à l'expression orale. Elle peut par exemple se faire par papier-crayon, ou au moyen d'une ardoise effaçable. Souvent, il n'est pas nécessaire d'écrire des phrases entières. Quelques mots-clefs suffisent à débloquer la rupture de la communication.

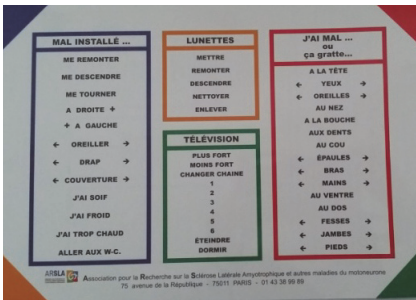
## Les tableaux de communication

Il existe des tableaux de pictogrammes (dessins) ou de lettres, à utiliser en désignation (pointer l'image ou la lettre voulue avec le doigt ou un stylo).  
En voici différents exemples :



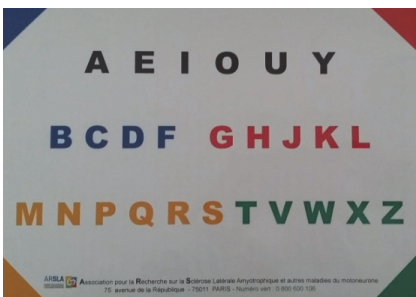
### Dépliant avec pictogrammes et mots écrits

Disponible auprès des logopédistes du CHVR.



### Tableau avec besoins de base à pointer ou indiquer par des mouvements oculaires (réalisé par l'ARSLA à Paris)

Disponible auprès des logopédistes du CHVR.



### Tableau alphabétique avec lettres à pointer ou à indiquer par des mouvements oculaires (réalisé par l'ARSLA à Paris)

Disponible auprès des logopédistes du CHVR.

Plus d'information sur :  
[www.arsla-asso.com](http://www.arsla-asso.com)

Si la désignation devient trop difficile, il est possible d'utiliser ces outils d'une autre manière : une personne de l'entourage propose les lettres ou les images les unes après les autres, et la personne en difficulté de communication répond par oui ou par non grâce à un code oui / non.

### Exemples de codes oui / non :

- oui = cligner une fois des yeux / non = cligner deux fois des yeux
- oui = pouce en haut / non = pouce en bas.

## LES OUTILS DE COMMUNICATION INFORMATISÉS

Grâce au développement constant des nouvelles technologies, de plus en plus d'outils informatisés permettent aux personnes présentant des troubles de communication de pouvoir interagir plus facilement avec leur entourage.

### Applications pour smartphones et tablettes tactiles

Il existe plusieurs applications gratuites, peu coûteuses et faciles d'utilisation.

#### SMS / Messages textes :



WhatsApp®



iMessage®

Ces applications donnent la possibilité de créer des groupes pour converser avec plusieurs personnes à la fois.

#### Synthèses vocales :



Voice Reader ®



TextToSpeech®



Speak it !®

La personne écrit le message ; ce dernier est ensuite lu à haute voix.  
Il est possible de choisir la langue et le type de voix (féminine ou masculine).

## Logiciels sur ordinateurs

### Synthèses vocales

La personne écrit le message ; ce dernier est ensuite lu à haute voix.  
Il est possible de choisir la langue et le type de voix : (féminine ou masculine).

### Programmes avec pictogrammes

Lorsque vous sélectionnez l'image souhaitée, le mot correspondant est prononcé à haute voix.

Si l'utilisation manuelle de la souris n'est pas possible, il existe également des possibilités de contrôle de la souris par mouvements des yeux, de la tête ou du menton, par exemple. Le clic peut aussi se faire un moyen d'un contacteur placé près de la tête ou du pied, par exemple.

Voici une application téléchargeable gratuitement, où les lettres du clavier peuvent être sélectionnées en défilement :

<http://www.arsla-asso.com/sla-sclerose-laterale-amyotrophique-fr/aides-pratiques-sla/trucs-et-astuces/logiciels.html>

Voici également un outil pas trop coûteux, où la personne peut pointer des planches de communication à l'aide d'un laser fixé sur une paire de lunettes :

<http://www.lespapillonsdecharcot.com/boutique/kikoz/>

## CONSEILS ET REMARQUES

L'utilisation des outils de communication améliorée et alternative nécessite un **apprentissage**, et demande beaucoup de patience et de persévérance de la part des participants, à savoir la personne touchée et l'entourage.

Un **entraînement** régulier, en logopédie et à la maison, permettra une compréhension plus facile.

Il est clair que la liste présentée ci-dessus est n'est pas exhaustive.

Votre logopédiste ou votre ergothérapeute peut vous aider à trouver les moyens d'aide à la communication les plus adaptés à votre situation.

**Les outils de communication informatisés peuvent être remboursés par l'Assurance Invalidité suite à une demande argumentée préalable.**

En Suisse, il existe également la **FST (Fondation Suisse pour les Téléthèses)**. Cette fondation est spécialisée dans la mise en place de tels outils, notamment informatisés.

Pour de plus amples informations, rendez-vous sur le site : [www.fst.ch](http://www.fst.ch)



## CONTACTS

### **Hôpital du Valais – Centre Hospitalier du Valais Romand Secteur médicothérapeutique – Service de logopédie**

#### **Hôpital de Sion**

Avenue du Grand-Champsec 80, 1951 Sion,  
T 027 603 94 58 ou 027 603 94 57

#### **Hôpital de Sierre**

Rue St-Charles 14, 3960 Sierre,  
T 027 603 94 53 ou 027 603 94 57

#### **Hôpital de Martigny**

Avenue de la Fusion 27, 1920 Martigny,  
T 027 603 94 53