

Groupe de réadaptation cardiaque

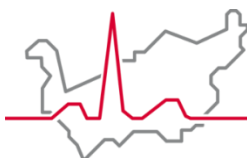
INFORMATION AUX PATIENTS



Qu'est-ce que le groupe de réadaptation cardiaque ?

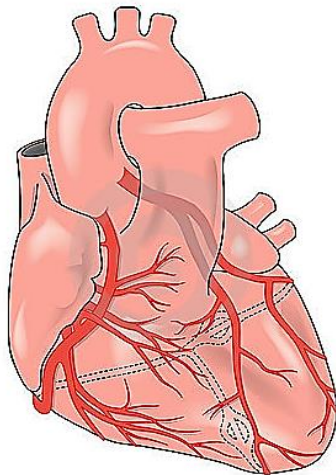
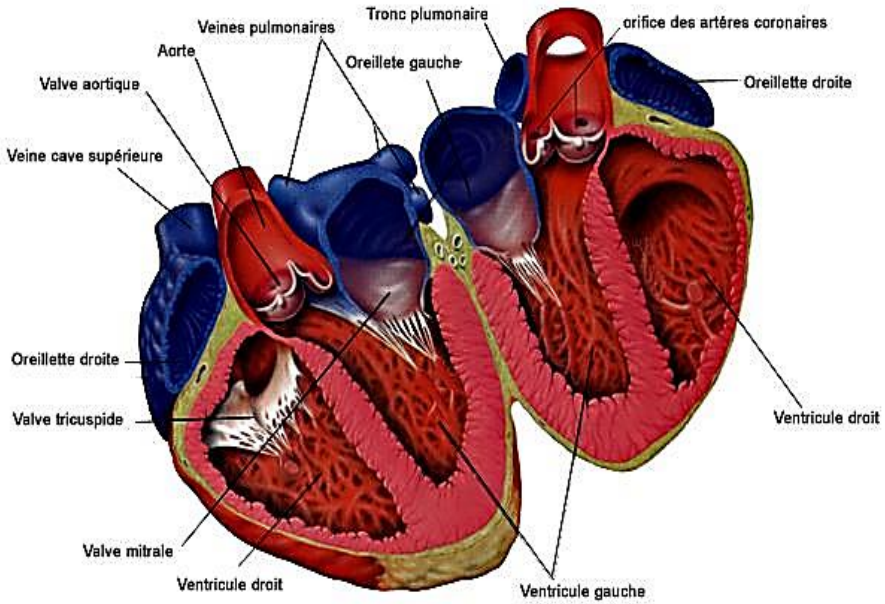
Le groupe de réadaptation cardiaque est un groupe de réentraînement à l'effort qui a lieu à l'Hôpital de Martigny, au Service de physiothérapie, deux fois par semaine, les mardis et les vendredis de 10h45 à 11h45.

Intéressé(e), prenez deux minutes pour lire ce feuillet afin d'en connaître plus sur ce fameux groupe.



Hôpital du Valais
Spital Wallis

www.hopitalvs.ch | www.spitalvs.ch



QUAND PARTICIPER AU GROUPE DE READAPTATION CARDIAQUE ?

Madame, Monsieur,

Vous venez de vous faire opérer du cœur, et vous vous demandez probablement comment retrouver la forme et reprendre des activités physiques.

Vous avez décidé de vous réentraîner de manière correcte (par exemple sous contrôle médical), d'être un peu plus actif ou tout simplement de rencontrer des personnes avec un problème similaire au vôtre ?

Nous avons quelque chose pour vous !

Depuis plusieurs années déjà, un groupe est mis sur pied à l'Hôpital de Martigny pour une rééducation post-opératoire.

Sous surveillance médicale (physiothérapeutes et médecins), vous pratiquerez deux fois par semaine, à votre rythme, une activité physique régulière, avec d'autres personnes dans la même situation.

Vous êtes intéressé(e) ?

Pour plus d'informations et une inscription (au stade III, club coronaire) :

www.coronaire.net

Vous pouvez aussi nous contacter au :

Service de physiothérapie et ergothérapie

Hôpital du Valais

Hôpital de Martigny

T 027 603 94 39

Nous fixerons ensemble notre premier rendez-vous !

CONTACTS

Hôpital du Valais | Centre Hospitalier du Valais Romand (CHVR)

Secteur médico-thérapeutique

Service de physiothérapie

Hôpital de Martigny

Avenue de la Fusion 27, 1920 Martigny | T +41 (0)27 603 94 39