

# Wohnung «Dr. Emmanuelle de Wolff & Kiwanis»

FÜR DIE ELTERN VON HOSPITALISIERTEN KINDERN  
IN SITTEN



In der vorliegenden Broschüre finden Sie alle Informationen rund um die Wohnung «Dr. Emmanuelle de Wolff & Kiwanis» in Sitten für die Eltern von hospitalisierten Kindern.

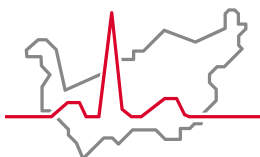
## Spitalzentrum des französischsprachigen Wallis (CHVR)



**Abteilung Pädiatrie**



**Sektor Neonatologie**



Hôpital du Valais  
Spital Wallis

[www.hopitalvs.ch](http://www.hopitalvs.ch) | [www.spitalvs.ch](http://www.spitalvs.ch)

## **Impressum**

Herausgeber: Spital Wallis, Generaldirektion, Sitten

Autor: Abteilung Pädiatrie, Sektor Neonatologie, Pool Kind, CHVR

Fotos: Spital Wallis, Fotolia

Ref.: 638 509 – 03/2025

© Alle Rechte vorbehalten. Die Texte dieser Broschüre dürfen nur mit ausdrücklicher Genehmigung der Kommunikationsabteilung des Spital Wallis vervielfältigt werden.

# INHALT

Herzlich willkommen .....	4
Einleitung .....	5
Die Elternwohnung – nah bei Ihrem Kind.....	5
Ihr Aufenthalt in der Elternwohnung .....	6
Wohnungszuteilung.....	6
Ende Ihres Aufenthalts .....	6
WIE, WO, WAS? .....	7
Mietpreis des Zimmers mit Parking im Parkhaus des Spitals Sitten.....	7
Rechnungsstellung .....	7
Ort.....	7
Situationsplan - Zugang zu Fuss oder mit dem Auto vom Spital in Sitten .....	8
Die Wohnung.....	9
Grundriss .....	10
Reglement und Tipps.....	11
Zugangsrecht .....	11
Unterhalt und Reinigung.....	11
Abfall.....	11
Schäden .....	11
Rauchverbot.....	11
Haftung bei Diebstahl .....	11
Kontakte .....	12
Virtueller Besuch der Wohnung .....	12

# HERZLICH WILLKOMMEN

Liebe Eltern

Ihr Kind ist im Spital Sitten hospitalisiert und beim medizinisch pflegerischen Personal der Pädiatrie und der Neonatologie in besten Händen.

Es ist wichtig, dass Sie während des Spitalaufenthalts oft bei Ihrem Kind sein können. Dank der Unterstützung der Stiftung Dr. Emmanuelle de Wolff, des Kiwanis Clubs Sitten Wallis und der Stiftung Kiwanis International können wir Ihnen eine Unterkunft anbieten, die zu Fuss nur 7 Minuten vom Spital Sitten entfernt ist.

Falls Sie weitere Informationen zum Spitalaufenthalt Ihres Kindes oder zur Elternwohnung benötigen, finden Sie am Ende dieser Broschüre sämtliche Kontaktangaben.

Wir wünschen Ihnen einen angenehmen Aufenthalt und Ihrem Kind gute Genesung!

Abteilung Pädiatrie CHVR

Sektor Neonatologie CHVR

Mit freundlicher Unterstützung von:



**FONDATION**  
DR EMMANUELLE DE WOLFF



**Kiwanis**<sup>®</sup>

# EINLEITUNG

## Die Elternwohnung – nah bei Ihrem Kind

Die Wohnung «Dr. Emmanuelle de Wolff & Kiwanis» bietet Eltern, deren Kind im Spital Sitten hospitalisiert ist, eine vorübergehende günstige Unterkunft.

Die Wohnung verfügt über sämtliche Annehmlichkeiten und ist zu Fuss nur 7 Minuten vom Spital entfernt. Hier können Sie schlafen, sich etwas zu essen machen und sind jederzeit in der Nähe Ihres Kindes, um es zu besuchen. In den Gemeinschaftsräumen besteht zudem die Möglichkeit zum Austausch mit anderen Elternpaaren. In Ihrem Zimmer mit eigenem Bad verfügen Sie jederzeit über Ihre Privatsphäre.

Unser Ziel ist es, den hospitalisierten Kindern im Spital die Möglichkeit zu bieten, ihre Eltern, Brüder und Schwestern in der Nähe zu haben. Wir sind überzeugt, dass dies die medizinische Behandlung günstig beeinflusst.



# IHR AUFENTHALT IN DER ELTERNWOHNUNG

## **Wohnungszuteilung**

Die Wohnungszuteilung erfolgt ausschliesslich über die Abteilung Pädiatrie des Spitals Sitten. Der Aufenthalt ist auf die Hospitalisationsdauer des Kindes beschränkt.

Nach der Bestätigung durch den Leiter der Abteilung für Pädiatrie/Neonatologie wird der Familie ein Umschlag ausgehändigt. Im Inneren befinden sich:

- Anmeldeformular
- Informationsbroschüre zur Wohnung
- Elektronischer Zugangsbadge für die Wohnung
- Badge für das Parking des Spitals Sitten (falls gewünscht)
- Detaillierter Situationsplan

Sie bestätigen per Unterschrift den Erhalt des Umschlags.

## **Ende Ihres Aufenthalts**

Die Wohnung ist spätestens am Tag der Spitalentlassung Ihres Kindes wieder freizugeben. Wir bitten Sie, den elektronischen Zugangsbadge und den Badge des Parkings an der Rezeption in der Eingangshalle des Spitals Sitten abzugeben.

Sie finden am Ende der vorliegenden Broschüre alle wichtigen Telefonnummern, falls Sie während Ihres Aufenthalts ein Problem oder eine Frage haben.

## WIE, WO, WAS?

### **Mietpreis des Zimmers mit Parking im Parkhaus des Spitals Sitten**

Die Kosten für die Unterkunft betragen CHF 25.- pro Nacht und Familie.

Dieser Preis beinhaltet das Parken im Parkhaus des Spitals Sitten. Der Familie wird ein dafür vorgesehener Badge ausgehändigt.

Die Wohnung verfügt über keinen eigenen Parkplatz.

### **Rechnungsstellung**

Nach dem Spitalaufenthalt Ihres Kindes erhalten Sie eine Rechnung per Post an Ihre Privatadresse.

### **Ort**

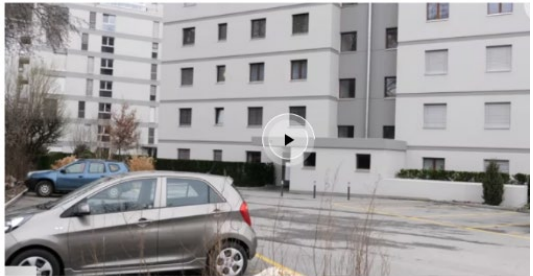
Haus «Athéna», Route de Préjeux 50, 1950 Sitten  
Die Wohnung befindet sich im 2. Stock.

Sie ist zu Fuss nur 7 Minuten vom Spital Sitten entfernt.

## Situationsplan - Zugang zu Fuss oder mit dem Auto vom Spital in Sitten aus



## Virtueller Besuch der Wohnung



## **Die Wohnung**

### **3 Privatzimmer**

Die Wohnung bietet Platz für 3 Elternpaare in separaten Zimmern. Eines der Zimmer hat einen zusätzlichen Raum als Übernachtungsmöglichkeit für Kinder. Jedes Zimmer verfügt über ein Badezimmer. Bett- und Frotteewäsche ist vorhanden und wird alle 7 Tage gewechselt.

- Zimmer Nr. 1: 2 Räume (max. 2 Erwachsene, 1 Kind + 1 Baby)
- Zimmer Nr. 2: max. 2 Erwachsene
- Zimmer Nr. 3: max. 2 Erwachsene

Ein Schrank befindet sich in jedem Zimmer. Bitte schliessen Sie die Zimmertüre immer ab, wenn Sie die Wohnung verlassen, um Diebstähle zu vermeiden (gleicher Schlüssel für Haupt- und Wohnungseingang sowie Ihr Zimmer).

Im Sinne eines friedlichen Zusammenlebens unterlassen Sie es bitte, grossen Lärm zu machen, halten Sie die Wohnung sauber und verräumen Sie Ihre persönlichen Sachen in Ihrem Zimmer.

### **Gemeinschaftsräume**

Küche/Esszimmer, Wohnzimmer und die grosse Terrasse werden mit bis zu zwei anderen Elternpaaren geteilt.

### **Voll ausgestattete Küche mit Esstisch**

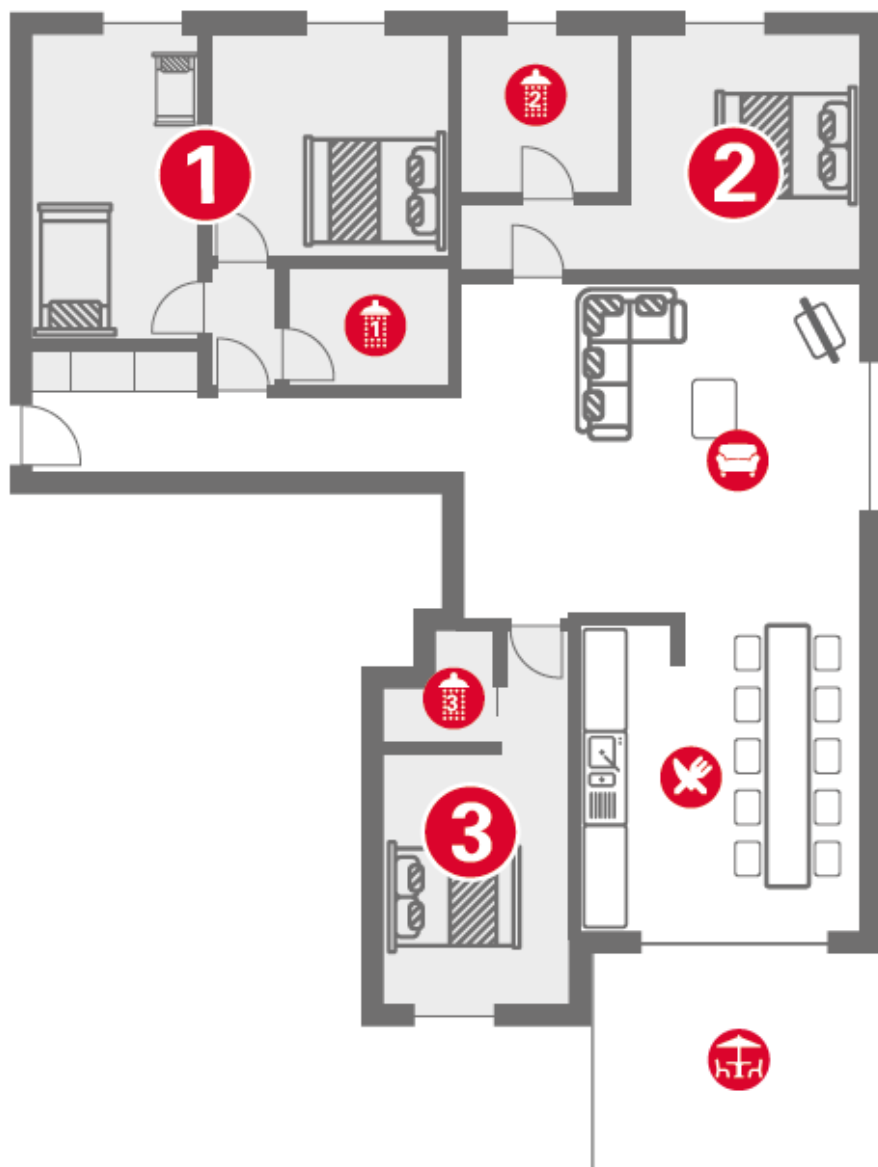
- Sie sind selber für Ihre Lebensmittel verantwortlich.  
Bitte halten Sie im Kühlschrank Ordnung, damit alle genug Platz finden.
- Bitte Geschirr nach jeder Verwendung abwaschen (Geschirrspüler steht zur Verfügung).
- Eine Waschmaschine und ein Wäschetrockner stehen Ihnen zur Verfügung.

### **Terrasse**

- Schiebetüre bitte schliessen.
- Nicht über die Brüstung lehnen.
- Bitte beaufsichtigen Sie Ihre Kinder. Sie sind jederzeit für sie verantwortlich.

Gratis Wi-Fi in der ganzen Wohnung.

# Grundriss



# REGLEMENT UND TIPPS

## **Zugangsrecht**

Nur die von der Abteilung Pädiatrie und Sektor Neonatologie zugelassenen Eltern haben Zugang zur Wohnung.

Es ist nicht erlaubt, Besuch oder externe Personen mit in die Wohnung zu nehmen.

Haustiere (Hunde, Katzen usw.) sind nicht gestattet.

## **Unterhalt und Reinigung**

Sie sind dafür verantwortlich, Ihr Zimmer und die Küche sauber zu halten und den Abfall zu entsorgen.

Die Wohnung ist so zu übergeben, wie sie bei Ankunft vorgefunden wurde.

Wenn Sie die Waschmaschine oder den Wäschetrockner benutzen, halten Sie sich bitte an die Nutzungshinweise und hinterlassen Sie die Geräte in sauberem Zustand.

Der Hausabwart kümmert sich darum, dass die Gemeinschaftsräume einmal pro Woche geputzt werden.

## **Abfall**

Vor dem Haus finden Sie Container.

## **Schäden**

Bitte melden Sie allfällige Schäden umgehend dem technischen Dienst des Spitals Sitten (+41 (0)27 603 87 30). Die Schäden werden Ihnen verrechnet.

## **Rauchverbot**

Das Rauchen ist in den Zimmern und Gemeinschaftsräumen strikte untersagt.

## **Haftung bei Diebstahl**

Das Spital Wallis übernimmt keine Haftung im Falle eines Diebstahls.

## KONTAKTE

### **Fragen in Zusammenhang mit der Hospitalisation Ihres Kindes:**

**Abteilung Pädiatrie des Spitals Sitten**

+41 (0)27 603 41 65

**Sektor Neonatologie des Spitals Sitten**

+41 (0)27 603 41 75

### **Fragen in Zusammenhang mit der Wohnung:**

**Verwaltung des Spitals Sitten (Bürozeiten)**

+41 (0)27 603 97 97

**Abwart Haus «Athéna»**

+41 (0)79 961 02 16

### **Virtueller Besuch der Wohnung**

« Dr. Emmanuelle de Wolff & Kiwanis »

