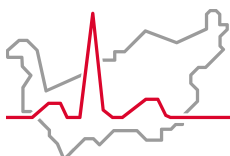


Technique d'inhalation avec Ellipta®

INFORMATION AUX PATIENTS



Service de pneumologie
Centre Hospitalier du Valais Romand

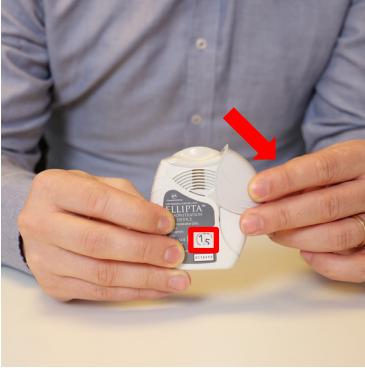


Hôpital du Valais
Spital Wallis

www.hopitalvs.ch | www.spitalvs.ch

MARCHE À SUIVRE

Mettez-vous en position assise et effectuez l'inhalation aux mêmes heures.



1. Faites glisser le couvercle sur le côté jusqu'au clic. Le nombre du compteur de dose est réduit d'une unité. **Important** : ne pas secouer.



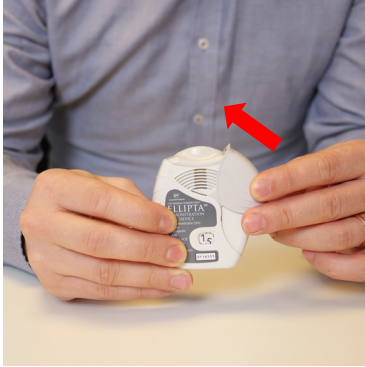
2. Expirez complètement sans souffler dans l'inhalateur.



3. Placez l'embout buccal entre vos dents et refermez les lèvres autour de celui-ci. Inspirez profondément par la bouche. **Important** : ne bloquez pas la prise d'air avec vos doigts.



4. Retenez votre respiration 10 secondes en retirant l'inhalateur de votre bouche.



5. Fermez l'inhalateur en poussant le couvercle protecteur vers le haut.

Remarque: si votre médicament contient des corticostéroïdes, veuillez vous rincer la bouche après l'inhalation.

Entretien : essayez l'embout buccal avec un linge sec et propre. Entrez l'inhalateur à température ambiante dans un endroit sec.

MOYENS D'ÉDUCATION AUDIO-VISUELS

Vidéos : ligue pulmonaire allemande - www.atemwegsliga.de



Edition en ligne



RÉFÉRENT

Prof. Pierre-Olivier Bridevaux
Chef du Service de pneumologie, CHVR

CONTACTS

Marlène Genoud
Infirmière en éducation thérapeutique
Service de pneumologie, CHVR
+ 41 (0)27 603 45 57
marlene.genoud@hopitalvs.ch

+41 (0)27 603 46 78 (secrétariat)
+41 (0)27 603 40 00 (réception – central téléphonique)
chvr.pneumologie@hopitalvs.ch

Pour les professionnels HVS, vous pouvez retrouver ce document sur Intraqual Doc :
[Techniques d'inhalation / Portail Intraqual Doc](#)