

# IRM pelvienne pour suspicion d'endométriose

## PRÉPARATION ET INFORMATION AUX PATIENTES

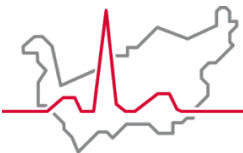


**Service d'imagerie diagnostique  
et interventionnelle**

Centre Hospitalier du Valais Romand

**Votre médecin vous a prescrit une IRM pelvienne.**

**Ce document vous fournit quelques informations et  
la préparation nécessaire avant de réaliser  
l'examen.**



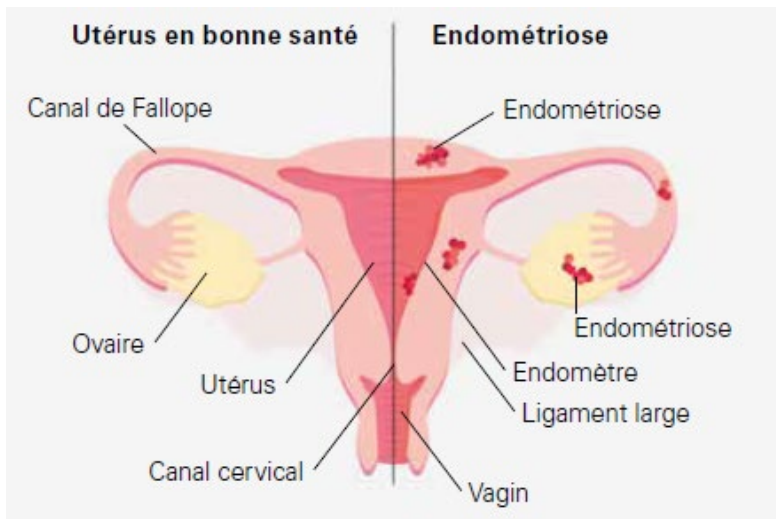
Hôpital du Valais  
Spital Wallis

## QU'EST-CE QU'UNE IRM PELVIENNE ?

L'IRM pelvienne est un examen qui permet d'étudier le pelvis féminin. Il s'agit d'un examen non douloureux mais qui peut néanmoins être inconfortant. Une préparation est nécessaire afin d'obtenir un nettoyage du rectum permettant une qualité d'examen optimale. Il est primordial que celle-ci soit effectuée rigoureusement car un rectum mal préparé peut conduire à un examen incomplet.

## PRECAUTIONS

Si vous souffrez de glaucome, d'insuffisance rénale, d'allergies ou si vous êtes enceinte, veuillez en informer impérativement le médecin demandeur ainsi que le personnel soignant lors de votre prise en charge.



## PREPARATION

Un lavement par voie basse est à réaliser avant votre examen. La préparation a un effet laxatif qui provoquera une vidange et un nettoyage du rectum.

Ci-dessous, veuillez trouver les instructions pour vous préparer au mieux à l'examen.

### **Le jour de l'examen :**

- Vous devez rester à jeûn (6 heures avant),
- Vous devez uriner 1 heure avant l'examen, puis boire un peu (2 à 3 dl),
- Vous devez réaliser un lavement par voie basse avec du Freka-Clyss entre 1 et 2 heures avant l'examen.

Une ordonnance pour 1 flacon de Freka-Clyss est jointe à ce courrier. Ce médicament est disponible en pharmacie.

## COMMENT SE DÉROULE L'EXAMEN ?

Lorsque vous arrivez dans le service de Radiologie vous serez prise en charge par un(e) Technicien(ne) en Radiologie Médicale qui vous accompagnera en cabine.

Il/Elle vous donnera les explications nécessaires au bon déroulement de l'examen.

Sachez qu'une opacification du vagin avec du gel est recommandée.

Une voie veineuse vous sera posée, habituellement placée dans le pli du coude. Ce geste nous permettra notamment d'injecter un antipéristaltique durant l'examen.

Vous serez ensuite installée sur la table d'examen.

Dès la fin de l'examen, vous pourrez retourner à vos activités quotidiennes.

L'examen dure entre 20 et 30 minutes.

Les résultats seront directement transmis au médecin prescripteur.



