

# Examen scanner

## INFORMATION AUX PATIENTES/PATIENTS

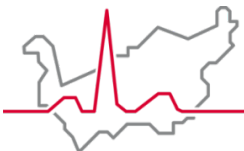


Centre Hospitalier du Valais Romand

Service d'imagerie diagnostique et interventionnelle

**Votre médecin vous a prescrit un examen scanner.**

**Ce document vous fournit quelques informations afin de vous familiariser avec cette technique d'imagerie.**



Hôpital du Valais  
Spital Wallis

[www.hopitalvs.ch](http://www.hopitalvs.ch) | [www.spitalvs.ch](http://www.spitalvs.ch)

## QU'EST-CE QU'UN SCANNER ?

Le scanner, ou CT (Computed Tomography), est une **technique d'imagerie rapide et indolore qui utilise des rayons X**. Le scanner permet de réaliser, de manière ciblée et précise, des images en tranches des différentes structures anatomiques du corps humain : poumon, os, vaisseaux sanguins, organes, tissus...

Il peut également être utilisé pour guider des infiltrations ou ponctions d'organes.

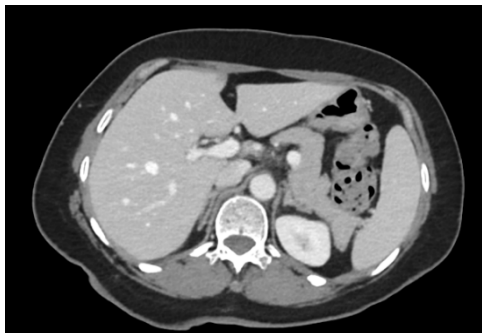
## COMMENT SE DÉROULE L'EXAMEN ?

À votre arrivée, vous serez pris·e en charge par le·la Technicien·ne en Radiologie Médicale (TRM). Ce personnel soignant en blouse bleue vous guidera tout au long de cet examen. Vous serez en contact pendant toute la durée de l'examen. Il vous donnera toutes les informations et conseils pour son bon déroulement.

Si vous êtes **enceinte** ou si vous souffrez d'**allergies ou d'insuffisance rénale** veuillez l'en informer.

Vous allez être installé·e confortablement sur un lit mobile qui se déplacera plusieurs fois à travers l'ouverture du scanner.

Afin d'aider au diagnostic il est possible que le·la radiologue demande une injection intraveineuse d'un produit de contraste à base d'iode. Elle se fait par un petit cathéter placé habituellement dans une veine du bras. D'autres techniques d'opacifications peuvent également être utilisées selon l'indication.



Un scanner abdominal avec injection de produit de contraste

## QUELLE EST LA DURÉE D'EXAMEN ?

La durée d'examen dépend de la région explorée et de la préparation à effectuer :

Thorax : **10-30 min.**

Abdomen : **10-30 min.**

Cerveau : **10-30 min.**

Ostéo-articulaire : **10-30 min.**

Infiltration : **30 à 45 min.**

Biopsie : **30 à 45 min.**

## ET LES RÉSULTATS ?

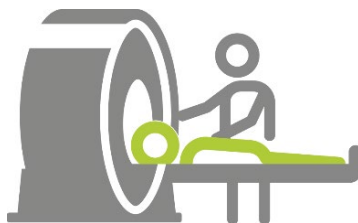
Le scanner est une technique d'imagerie qui va donner des informations concernant votre état de santé. Pour faire un bilan précis, ces informations nécessitent d'être confrontées à celles dont dispose le médecin prescripteur : le compte-rendu du-de la radiologue lui sera adressé.

Si vous souhaitez transmettre une copie du rapport d'examen à un autre médecin, transmettez votre requête au secrétariat de la Radiologie lors de l'admission.

## QUELS SONT LES RISQUES LIÉS AUX RAYONS X ?

Avec les progrès techniques on associe une meilleure qualité de l'image avec une dose de rayonnement limitée qui est évaluée régulièrement. Le radiologue a validé l'intérêt de l'examen pour améliorer le diagnostic et l'efficacité du traitement dans votre cas précis. L'ensemble du personnel utilise des mesures de radioprotection pour vous protéger et réduire le risque du rayonnement.

Si vous êtes enceinte, vous devez en informer votre médecin et le-la radiologue prendra toutes les précautions nécessaires en utilisant une autre technique ou en adaptant la technique.

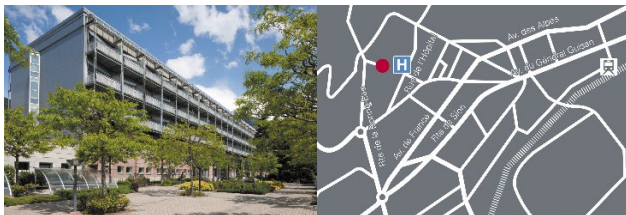


## ADRESSES ET CONTACTS

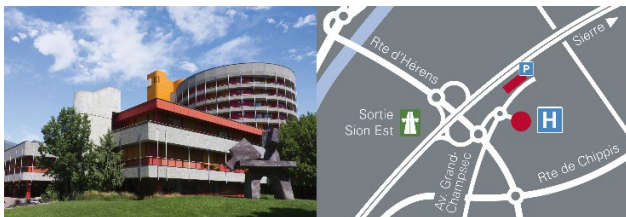
Hôpital du Valais | Centre Hospitalier du Valais Romand (CHVR)

Vous trouvez nos Services d'imagerie médicale sur nos sites hospitaliers de **Sion, Sierre et Martigny**

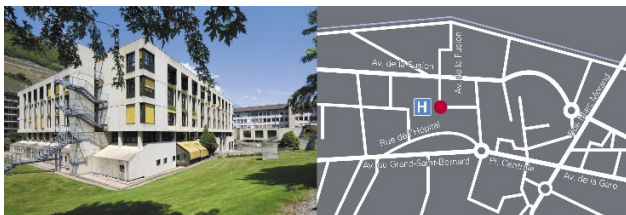
### Votre rendez-vous



**Hôpital de Sierre** | Rue St-Charles 14 | 3960 Sierre



**Hôpital de Sion** | Av. Grand-Champsec 80 | 1950 Sion



**Hôpital de Martigny** | Av. de la Fusion 27 | 1920 Martigny

Service de l'imagerie médicale  
diagnostique et interventionnelle  
Call Center : **0800 603 800**

