

## CONSOMMATION D'ANTIBIOTIQUES DANS L'HÔPITAL DU VALAIS Sites de Viège et Brigue (SZO) et sites de Sierre, Sion et Martigny (CHCVs)

Rapport 2016

### Préambule

La consommation est exprimée par une somme de DDD (*defined daily dose*) par 100 journées d'hospitalisation.

La DDD est une unité de mesure qui permet d'additionner et de comparer des substances prescrites à des doses différentes. Elle constitue une approximation du nombre de jours de traitement, puisqu'une DDD représente la dose usuelle administrée quotidiennement en moyenne pour chaque médicament.

La liste des DDD est établie pour chaque médicament et mise à jour régulièrement par le *WHO Collaborating Center for Drug Statistics and Methodology* ([http://www.whocc.no/atc\\_ddd\\_index/](http://www.whocc.no/atc_ddd_index/)). Cette conversion rend parfois mal compte des diverses utilisations possibles d'une même substance. Elle peut donc engendrer des artifices de calcul lorsque la DDD officielle d'un antibiotique reflète mal l'usage le plus courant que vous en avez.

La répartition des hôpitaux 2012 – 2016 en catégories de taille est la suivante:

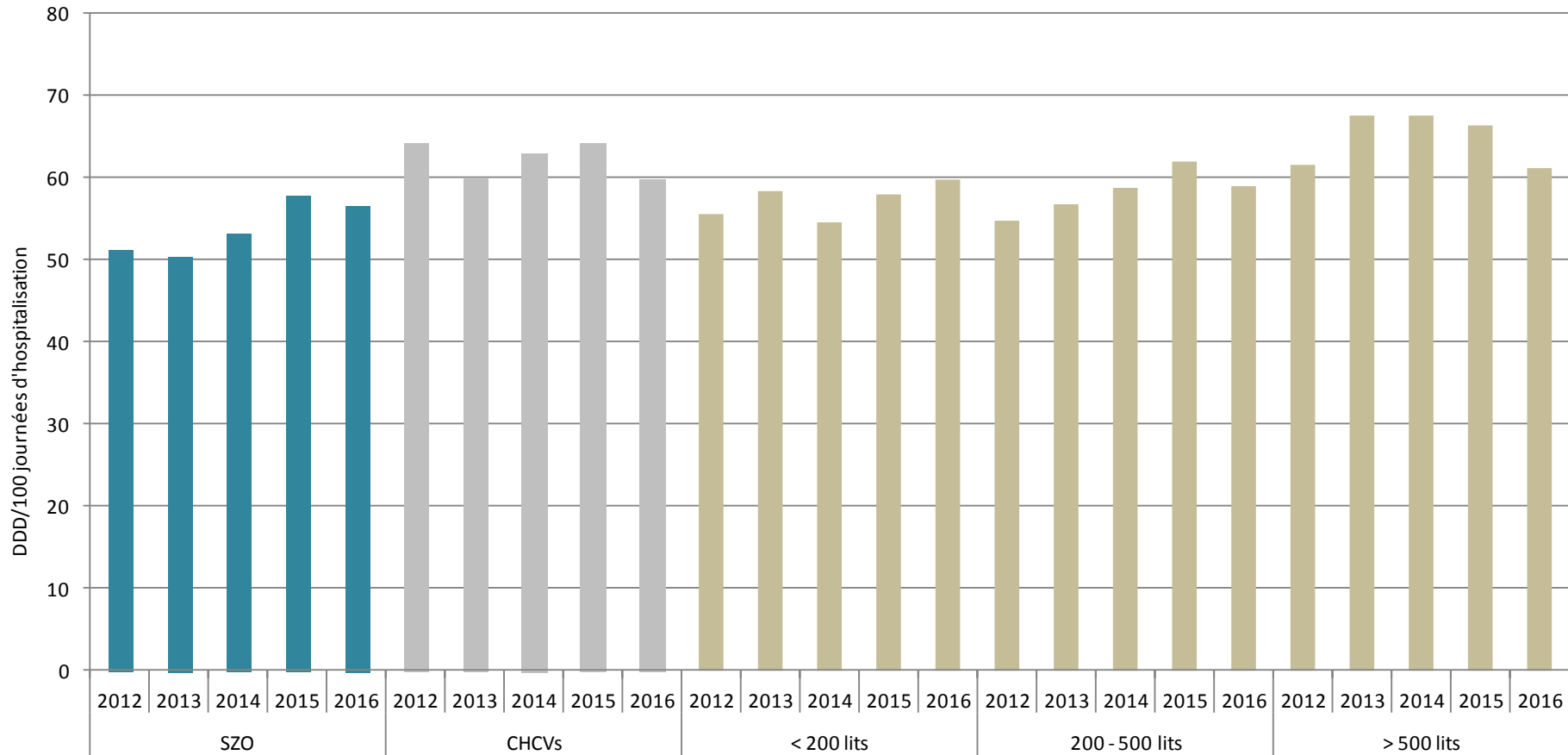
	< 200 lits		200 – 500 lits		> 500 lits	
	Nombre d'hôpitaux ou réseaux hospitaliers	Nombre de journées d'hospitalisation	Nombre d'hôpitaux ou réseaux hospitaliers	Nombre de journées d'hospitalisation	Nombre d'hôpitaux ou réseaux hospitaliers	Nombre de journées d'hospitalisation
2012	39	1149692	14	1212336	9	2059212
2013	37	1090840	14	1219516	7	1660379
2014	29	888631	17	1510208	7	1664273
2015	32	1029304	18	1562469	9	2038838
2016	37	1194147	19	1723802	6	1361879

# 1. Consommation globale d'antibiotiques

## A. Comparaison de l'Hôpital du Valais avec la moyenne pondérée des hôpitaux participant au réseau, répartis en catégories de taille

SZO – Centre Hospitalier du Haut-Valais (sites de Viège et Brigue)

CHCVs – Centre Hospitalier du Centre du Valais (sites de Sierre, Sion et Martigny)

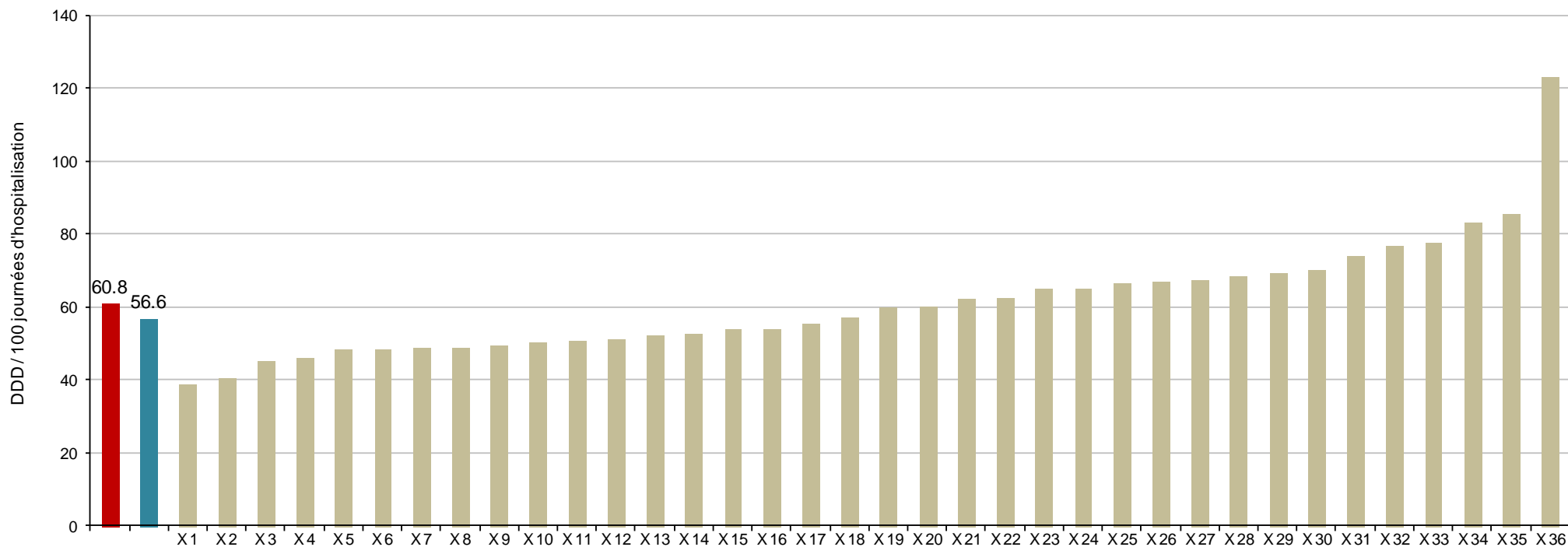


## B. Consommation globale des hôpitaux de taille similaire

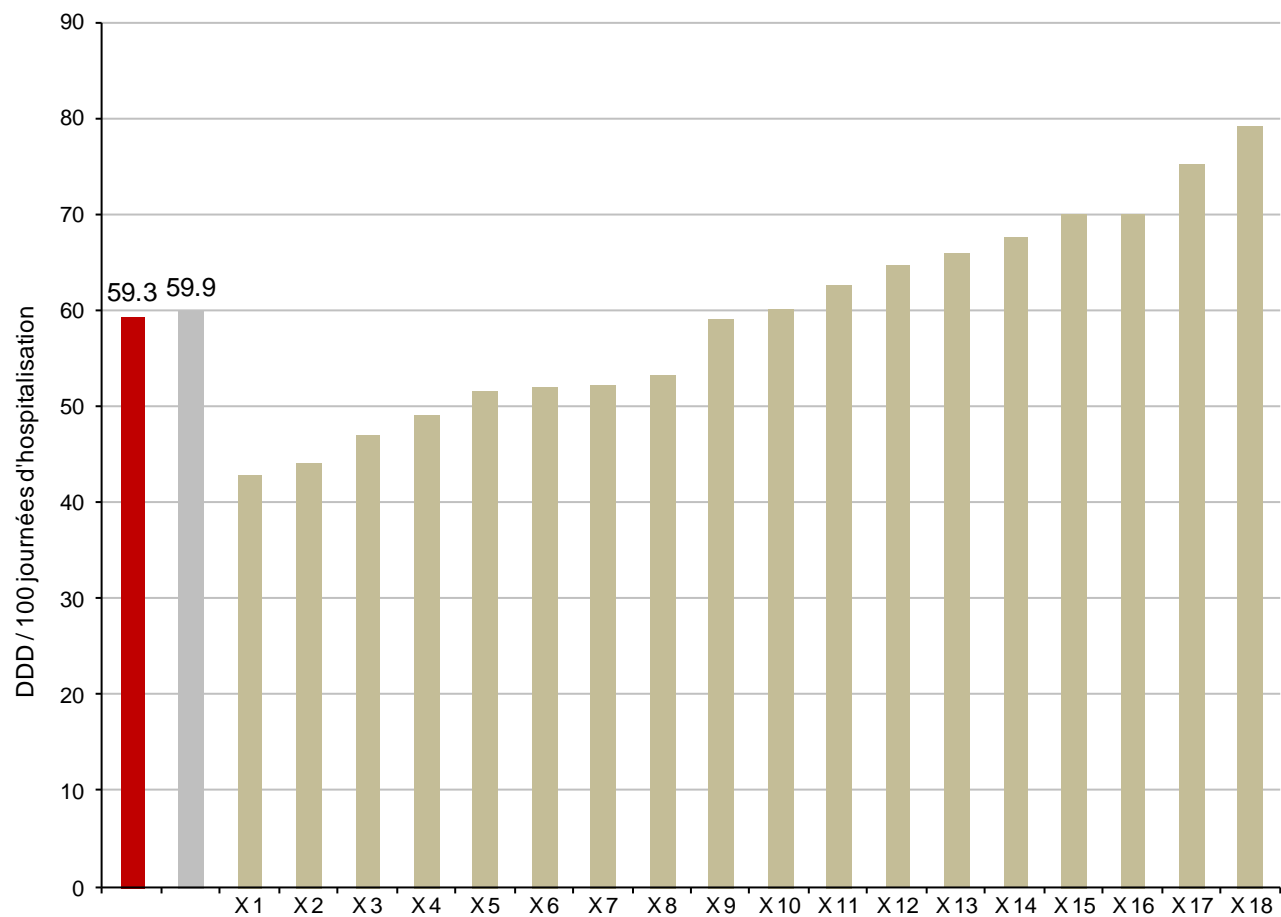
Les graphiques représentent la consommation globale en DDD/100 journées d'hospitalisation en 2016.

Ci-dessous, les barres verticales représentent un hôpital de petite taille ayant participé au réseau sentinelle.

La moyenne pour cette taille d'hôpitaux est représentée par la barre verticale rouge et le **Centre Hospitalier du Haut-Valais** par la barre verticale bleue.



Ci-dessous, les barres verticales représentent un hôpital de taille moyenne ayant participé au réseau sentinelle. La moyenne pour cette taille d'hôpitaux est représentée par la barre verticale rouge et le **Centre Hospitalier du Centre du Valais** par la barre verticale grise.

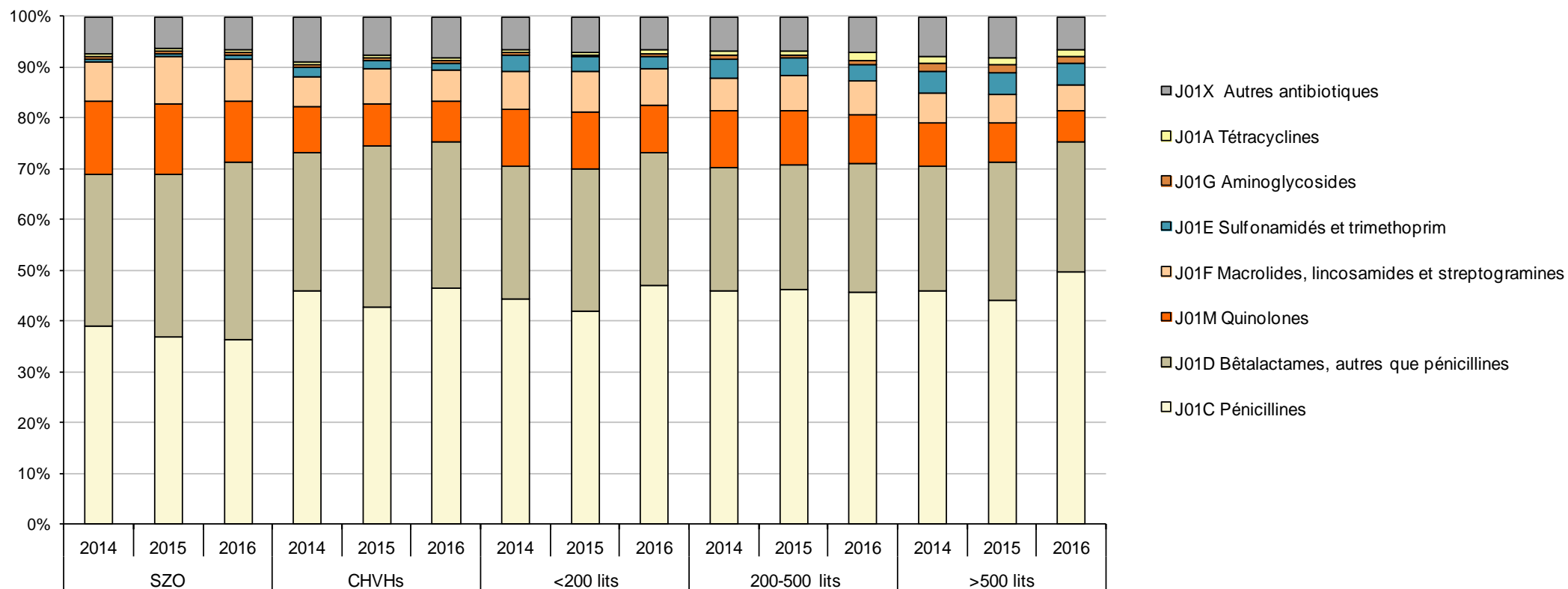


## 2. Consommation des familles d'antibiotiques par taille d'hôpitaux (2014 – 2016)

Ce graphique représente la proportion des familles d'antibiotiques par voie systémique (code ATC J01).

SZO – Centre Hospitalier du Haut-Valais (sites de Viège et Brigue)

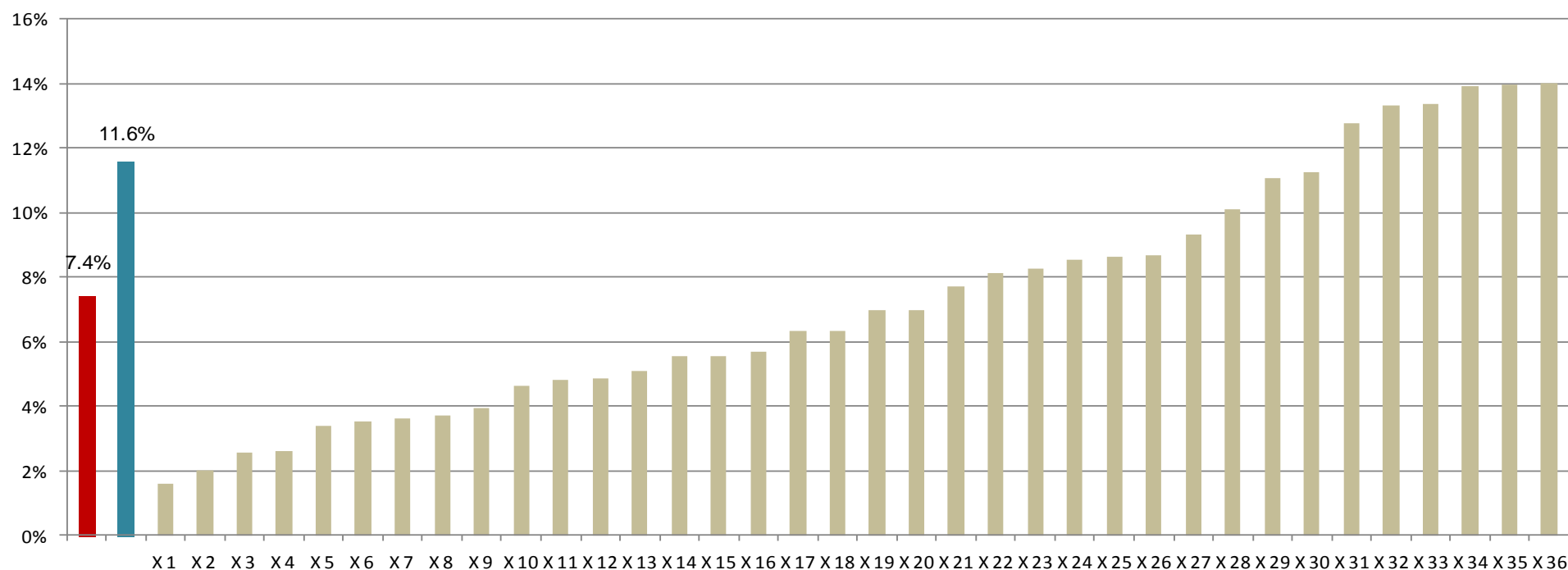
CHCVs – Centre Hospitalier du Centre du Valais (sites de Sierre, Sion et Martigny)



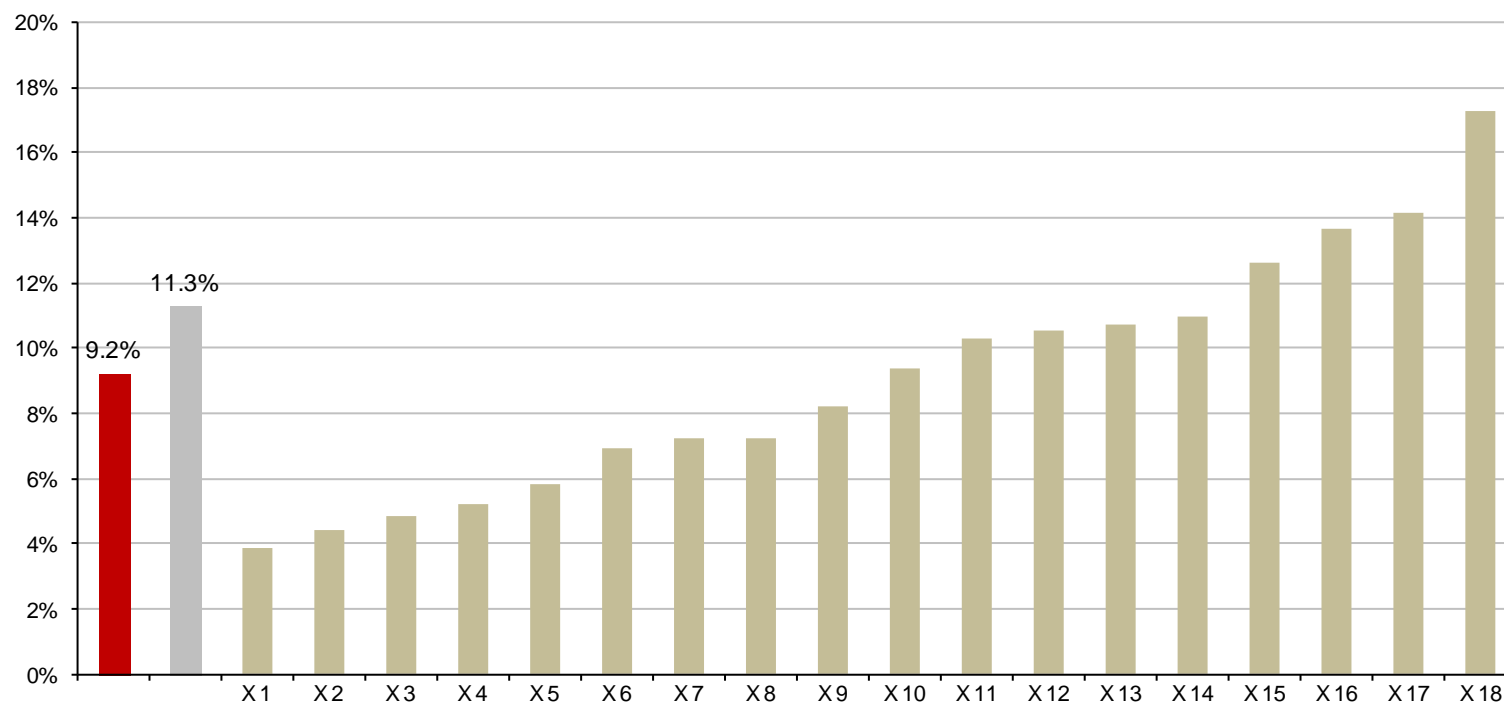
### 3. Consommation des antibiotiques à très large spectre

Les graphiques représentent la proportion des antibiotiques à très large spectre, définis comme généralement actifs contre certains bacilles à Gram négatifs hospitaliers comme *Pseudomonas aeruginosa* (aztréonam, céfépime, céftazidime, imipénème et cilastatine, meropénème, pipéracilline avec/sans inhibiteur d'enzyme, ticarcilline avec inhibiteur d'enzyme) en 2016.

Ci-dessous, les barres verticales représentent un hôpital de petite taille ayant participé au réseau sentinelle. La moyenne pour cette taille d'hôpitaux est représentée par la barre verticale rouge et le **Centre Hospitalier du Haut-Valais** par la barre verticale bleue.

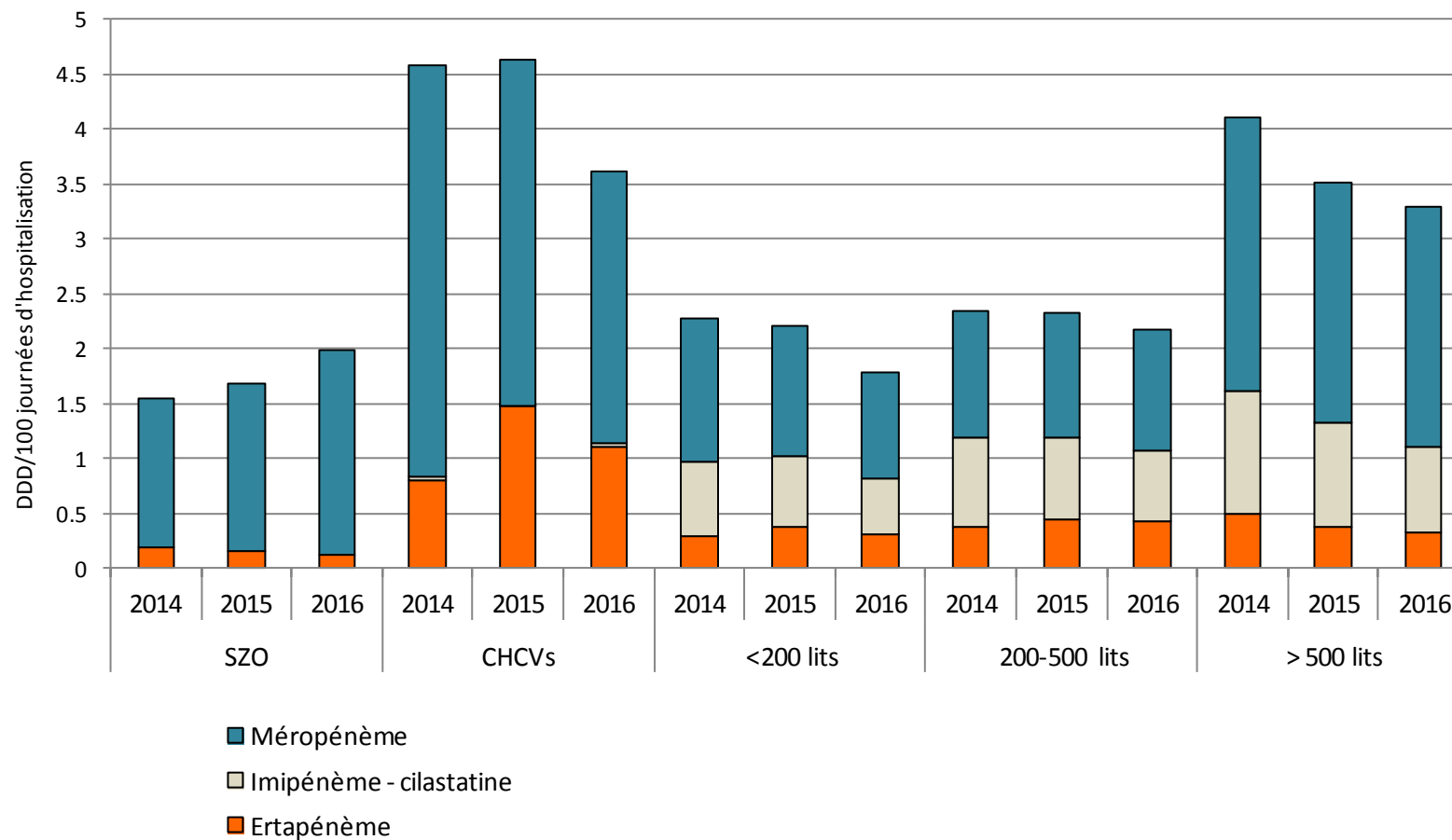


Ci-dessous, chaque barre verticale représente un hôpital de taille moyenne ayant participé au réseau sentinelle. La moyenne pour cette taille d'hôpitaux est représentée par la barre verticale rouge et le **Centre Hospitalier du Centre du Valais** par la barre verticale grise.



#### 4. Consommation des carbapénèmes

Ce graphique représente la consommation des carbapénèmes en DDD par 100 journées d'hospitalisation de 2014 à 2016.



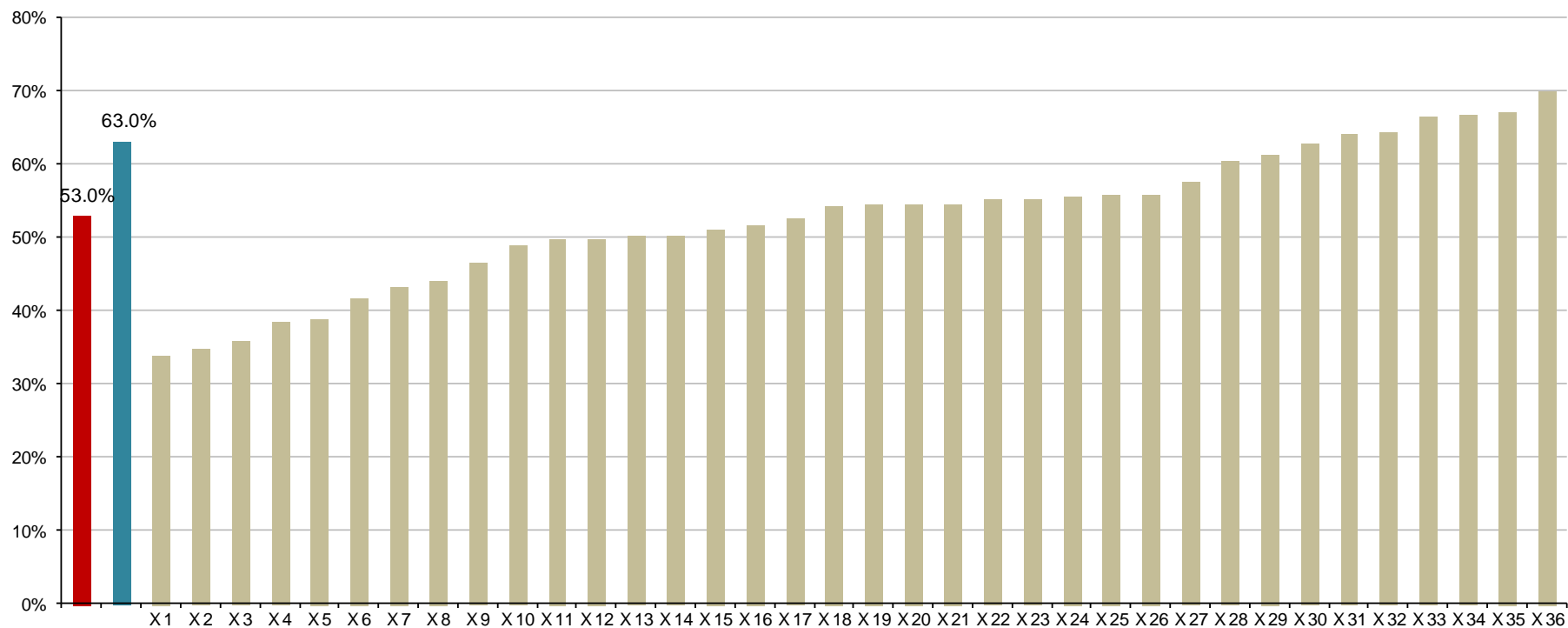


## 5. Consommation des antibiotiques administrés par voie parentérale

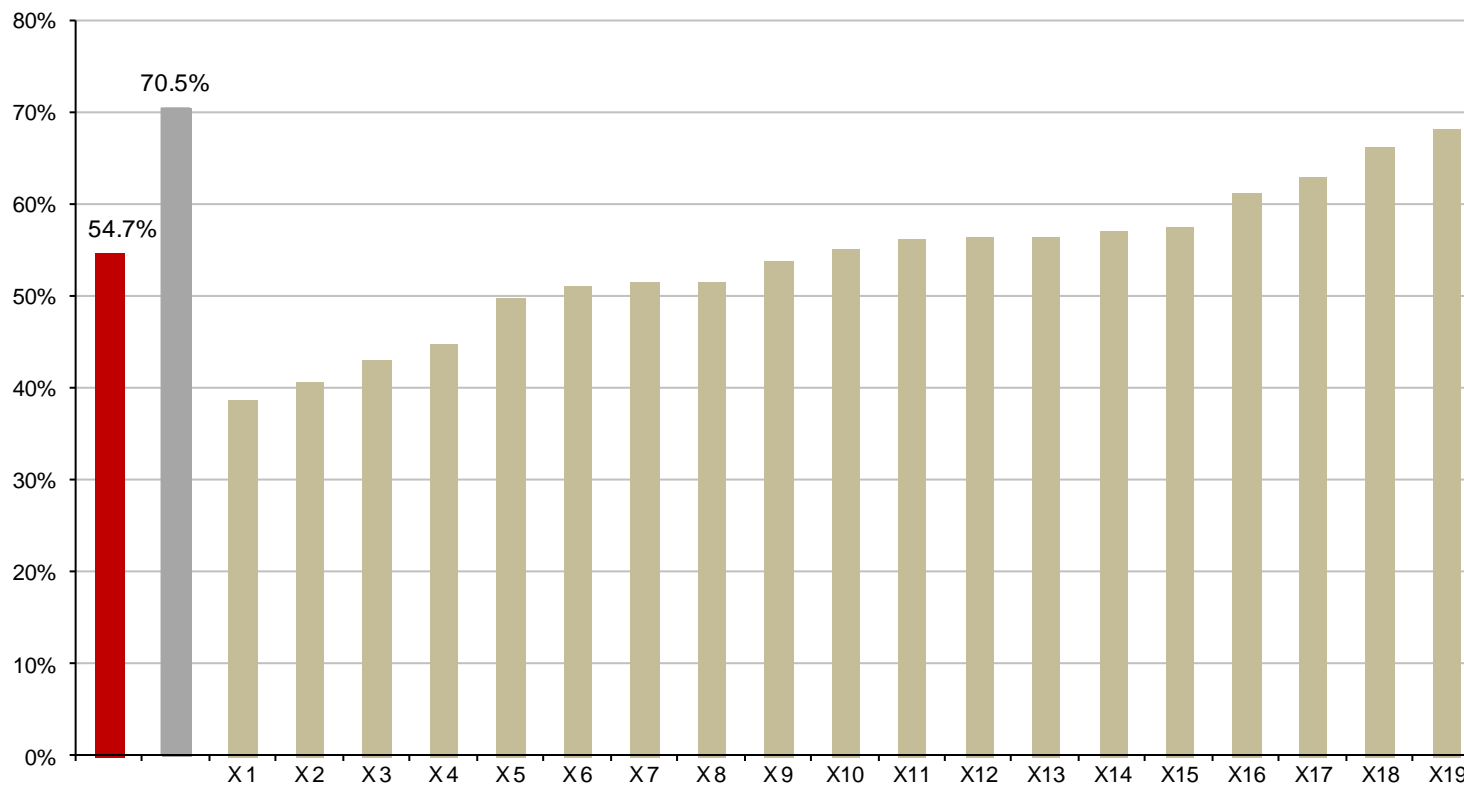
Les graphiques représentent la proportion des antibiotiques administrés par voie parentérale en 2016.

Ci-dessous, chaque barre verticale représente un hôpital de petite taille ayant participé au réseau sentinelle.

La moyenne pour cette taille d'hôpitaux est représentée par la barre verticale rouge et le **Centre Hospitalier du Haut-Valais** par la barre verticale bleue.

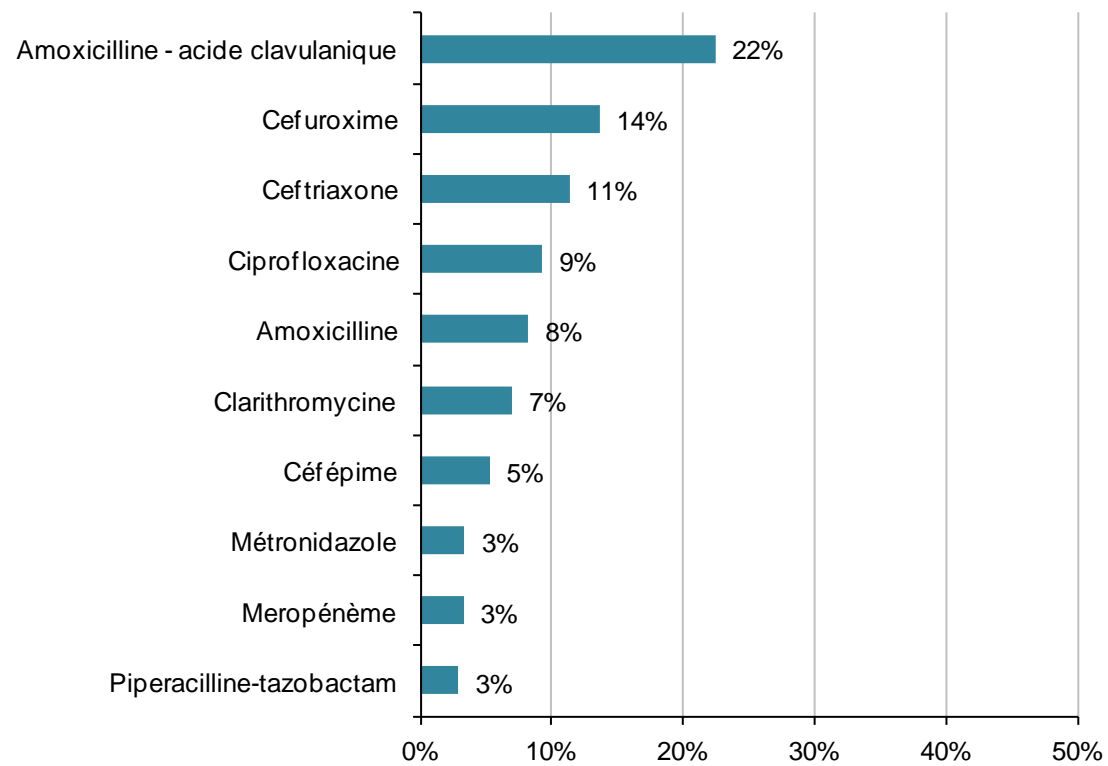


Ci-dessous, chaque barre verticale représente un hôpital de taille moyenne ayant participé au réseau sentinelle. La moyenne pour cette taille d'hôpitaux est représentée par la barre verticale rouge et le **Centre Hospitalier du Centre du Valais** par la barre verticale grise.

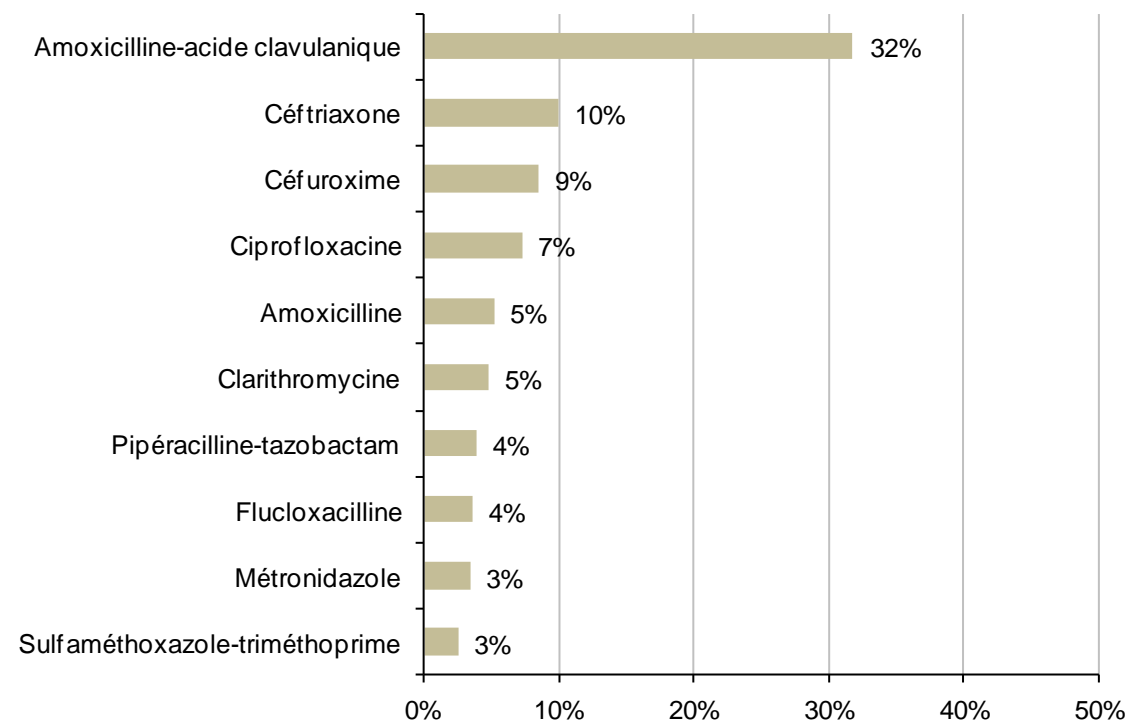


## 6. TOP 10 des antibiotiques consommés

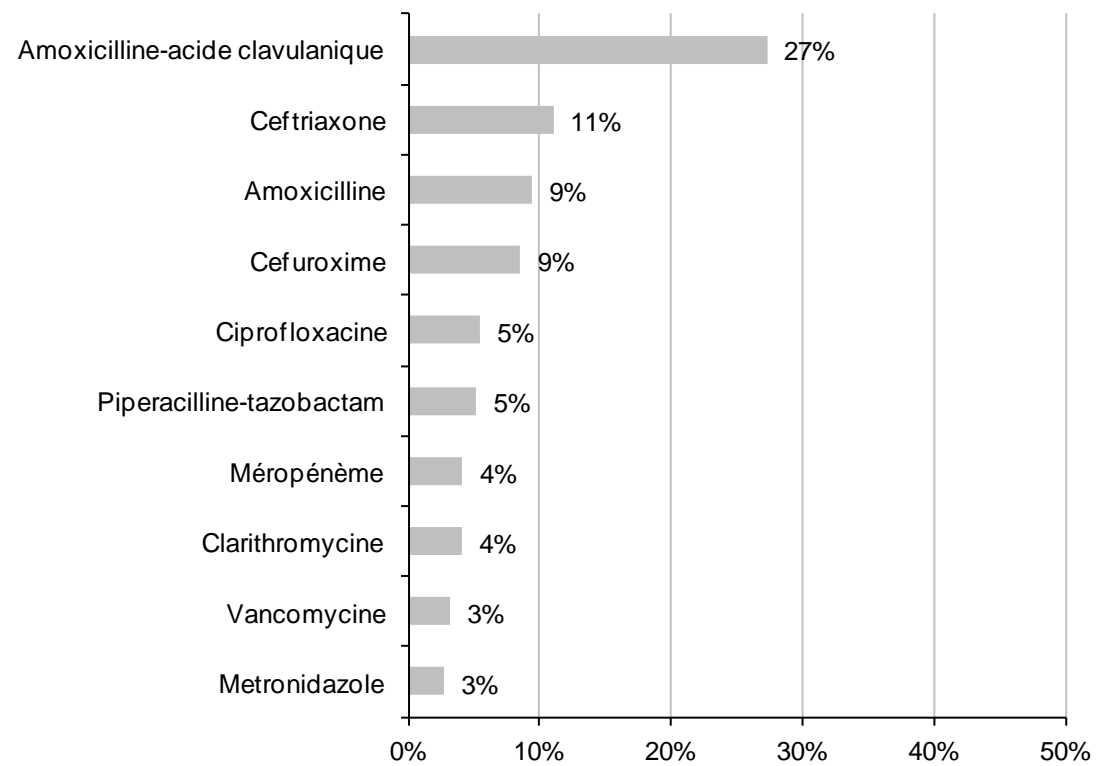
### Centre Hospitalier du Haut-Valais



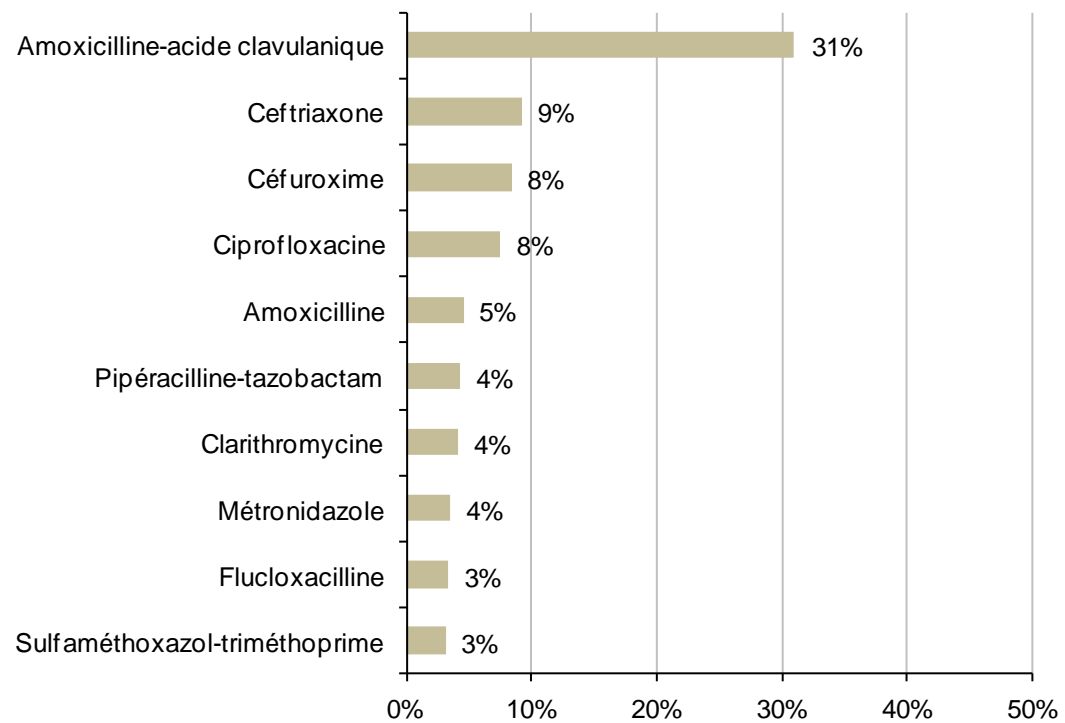
## Hôpitaux de petite taille



## Centre Hospitalier du Centre du Valais



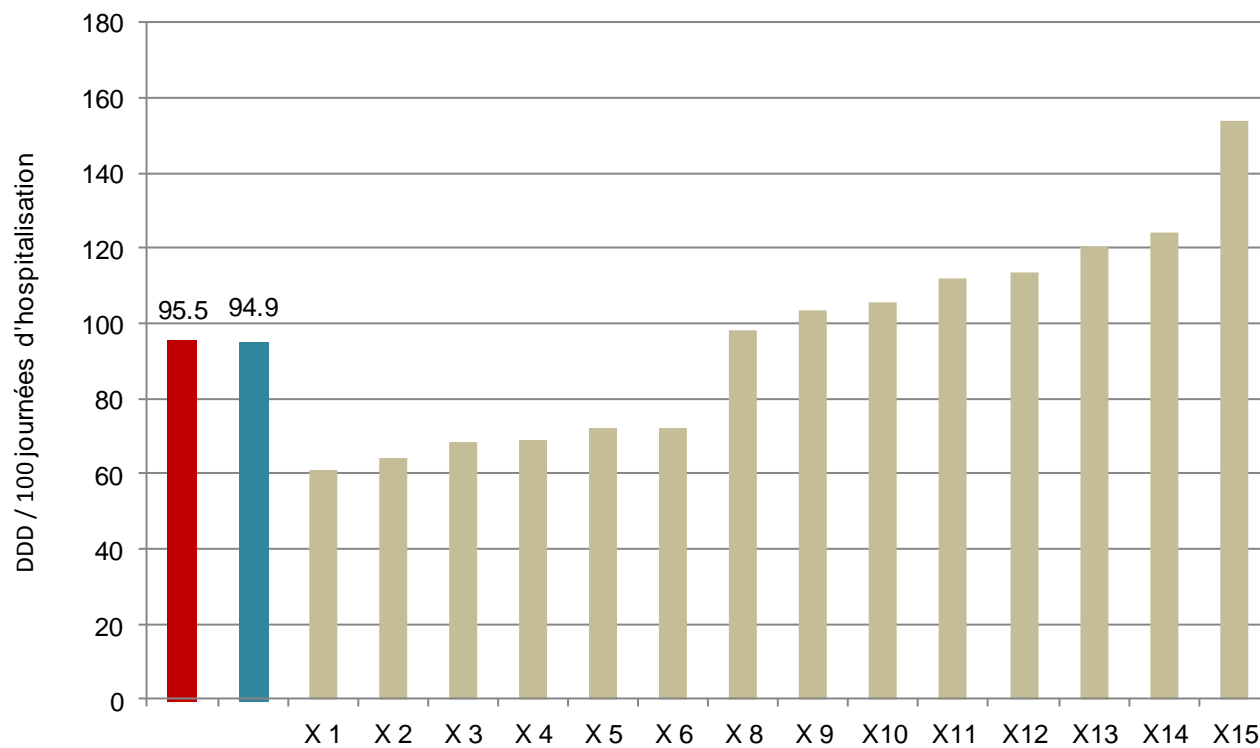
## Hôpitaux de taille moyenne



## 7. Consommation totale d'antibiotiques à voie systémique aux soins intensifs

Les graphiques représentent la consommation totale dans les unités de soins intensifs en 2016.

La barre verticale rouge correspond à la moyenne pour les hôpitaux de petite taille et la barre verticale bleue correspond à la consommation des soins intensifs du **Centre Hospitalier du Haut-Valais**.



La barre verticale rouge correspond à la moyenne pour les hôpitaux de taille moyenne et la barre verticale grise correspond à la consommation des soins intensifs du **Centre Hospitalier du Centre du Valais**.

