

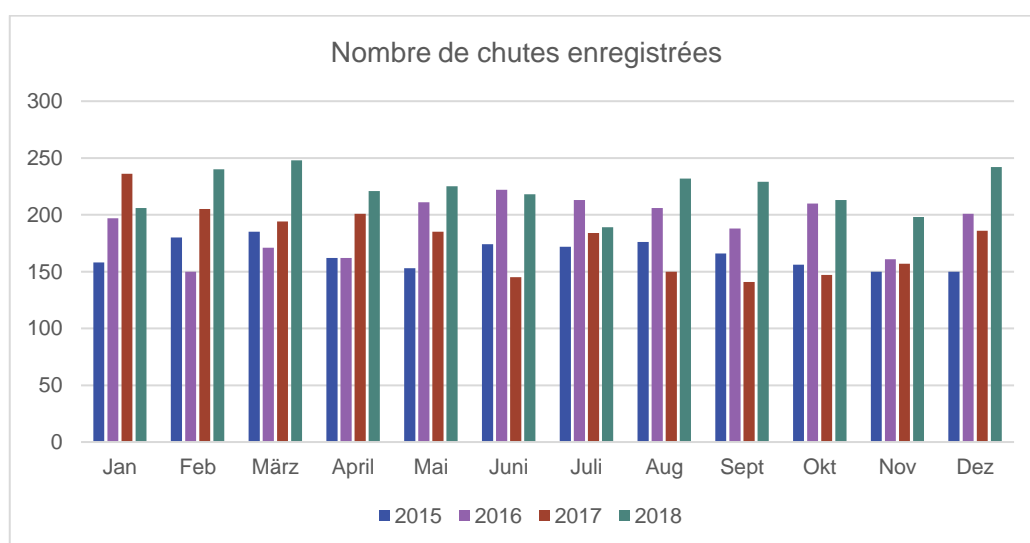
Prévalence des chutes chez les patients hospitalisés

Les chutes sont des incidents fréquents susceptibles de survenir dans le cadre du traitement et de la prise en charge de nos patients. Les chutes et les blessures qui en résultent peuvent constituer des indicateurs concernant la sécurité des patients. Après l'évaluation clinique de leurs conséquences, il convient de dresser le procès-verbal de chaque chute et d'analyser les événements.

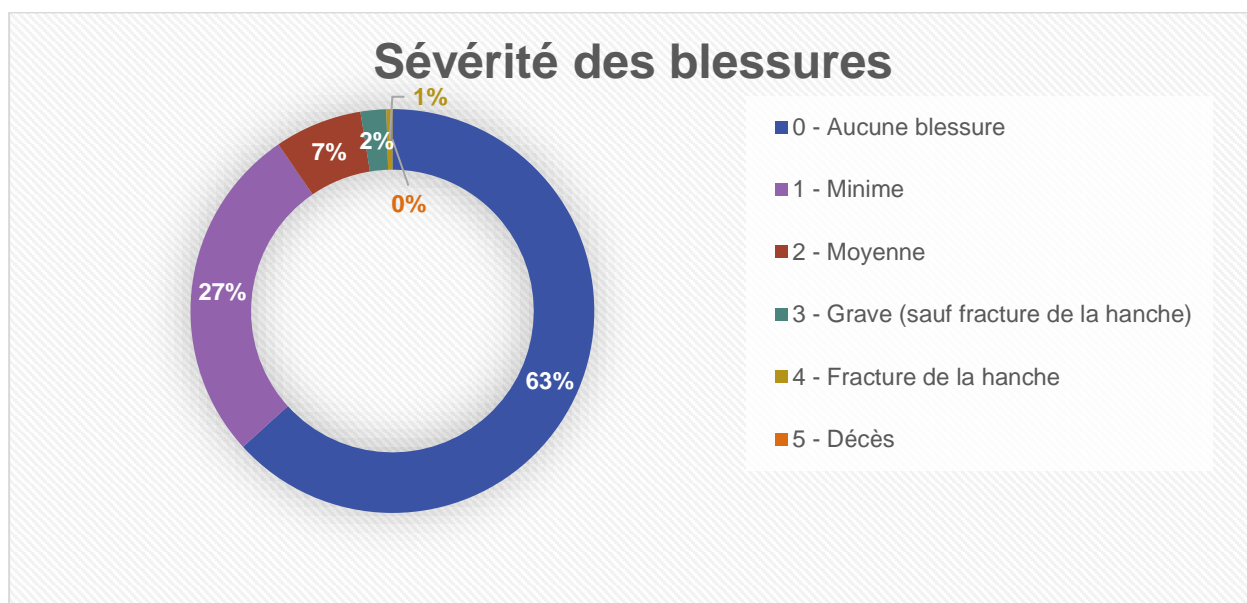
D'un point de vue organisationnel, l'analyse des chutes fournit également de précieuses conclusions pour le processus d'optimisation de la gestion des risques. Un échange régulier d'informations permet de contrôler et d'adapter les processus et méthodes de prévention des chutes. La mise en œuvre de la norme sur la prévention des chutes contribue également à accroître la sécurité des patients.

L'application de ces recommandations passe en premier lieu par la déclaration systématique des chutes, puis par l'analyse d'un responsable ainsi que par la mise en œuvre de mesures d'amélioration, si nécessaire.

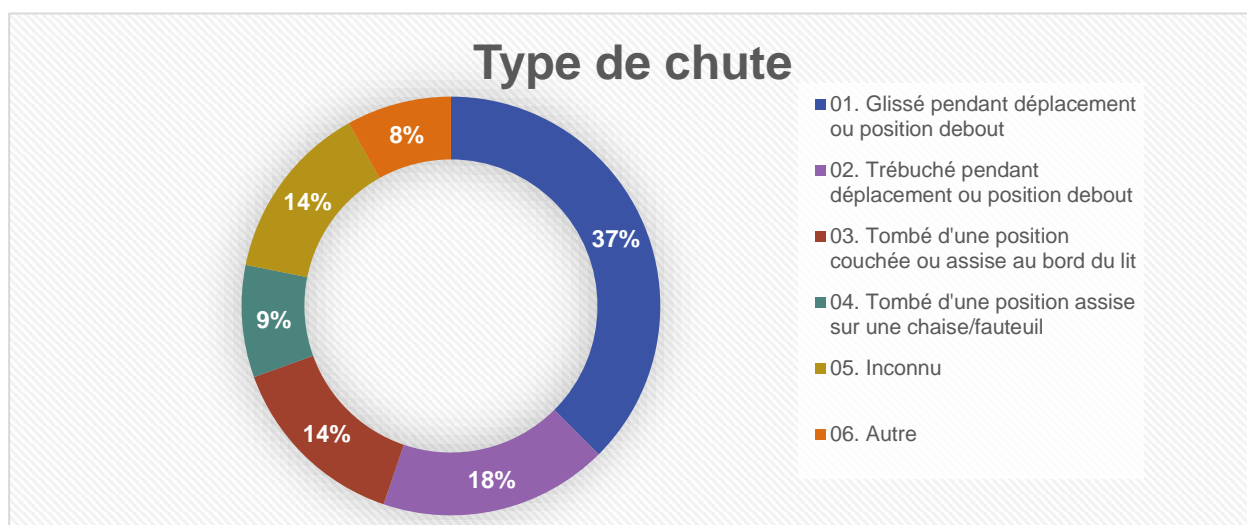
Les résultats représentés ci-dessous ne sont pas comparables à ceux de la mesure du taux de prévalence des chutes de l'ANQ, car ce dernier est ajusté au risque. Les résultats des déclarations de chutes internes découlent toutefois d'une étude menée sur une année entière et peuvent être évalués jusqu'au niveau de l'unité de soins. Ils fournissent des pistes intéressantes pour améliorer l'évaluation des risques et les mesures de prévention.

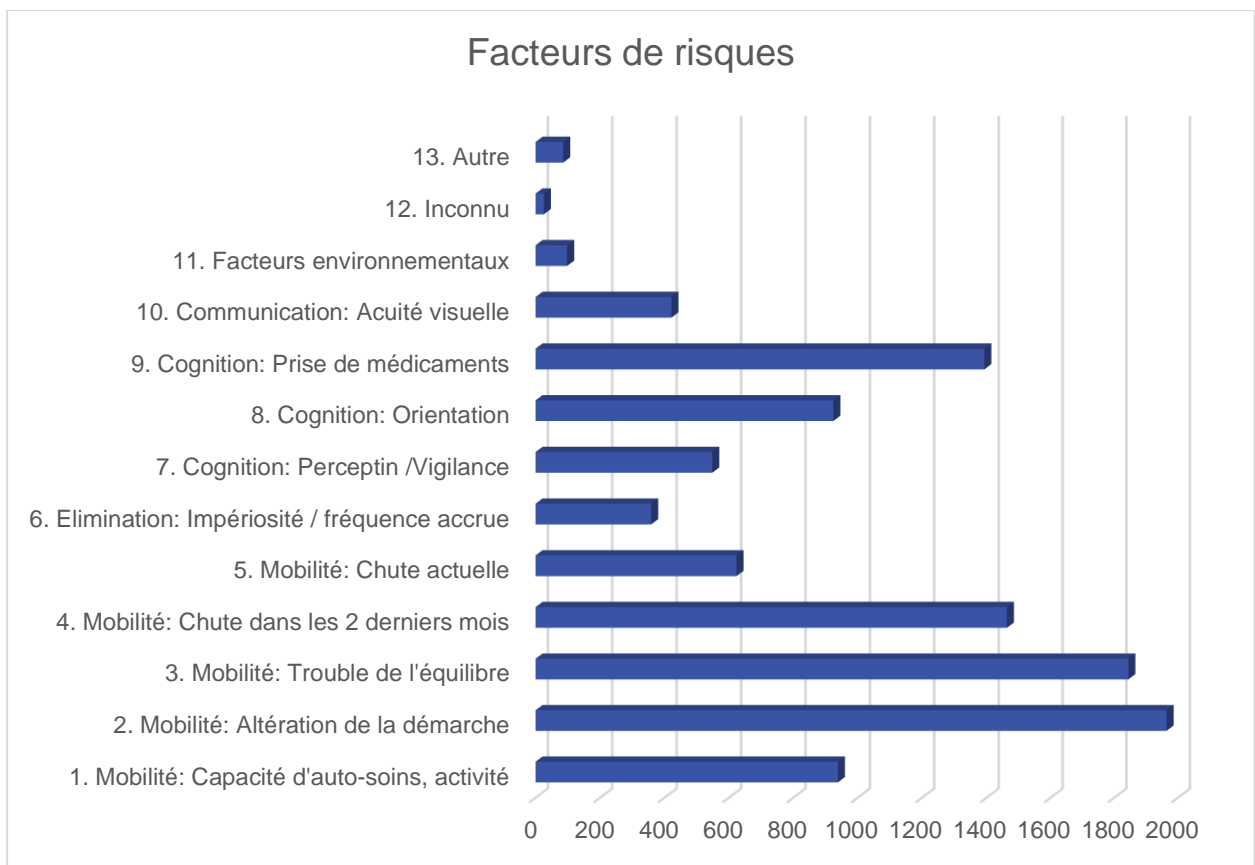


Sur un total de 2661 chutes enregistrées, 51 personnes ont souffert de blessures graves. Chez 12 patients, la chute a provoqué une fracture. 63 % des chutes n'ont entraîné aucune blessure chez le patient.



La plupart des chutes sont dues à une mobilité restreinte (problèmes d'équilibre et/ou modifications de la démarche). Par conséquent, plus de la moitié des chutes surviennent aussi lors de la marche (55%).





Plusieurs mesures ont été mises en œuvre afin de prévenir les chutes chez les patients à risque et de garantir la sécurité de ceux qui sont déjà tombés : exercices et entraînement, accompagnement dans les déplacements, évaluation des chaussures et des aides à la marche, surveillance et information des patients, adaptation de l'environnement.

Une évaluation quotidienne du risque de chutes chez les patients est intégrée dans le processus de soins. Elle permet d'identifier les patients à risque en temps opportun et de prendre les mesures de prévention nécessaires.