



Détection électronique de patients à risque de problèmes médicamenteux

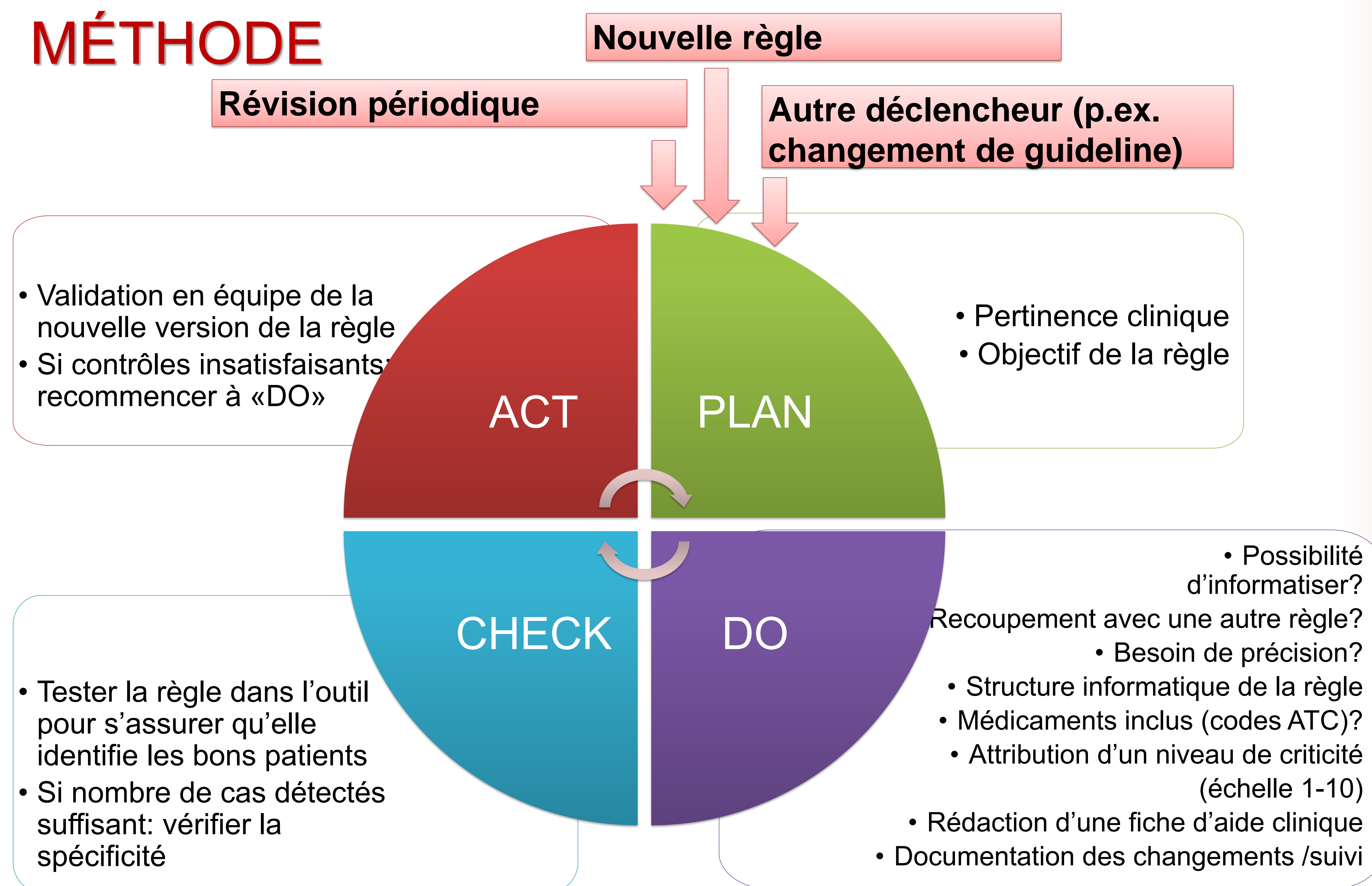
MediScreen: comment faire évoluer les règles de détection ?

A.-V. Luyet¹, V. Jordan von Gunten¹, J. Beney¹
¹ Service de pharmacie, Institut Central des Hôpitaux (ICH), Sion

INTRODUCTION ET OBJECTIFS

- ☆ L'utilisation d'outils informatiques de screening de situations à risque de problème médicamenteux (SRPM) se développe.
- ☆ Le plus souvent ces outils sont basés sur des règles de détection croisant des données de prescription, de laboratoire ou des constantes physiologiques.
- ☆ Afin d'identifier les bonnes SRPM en fonction de l'évolution des pratiques, de la venue sur le marché de nouveaux médicaments, des guidelines et des besoins des pharmaciens cliniciens, il est nécessaire de revoir régulièrement l'utilité et la pertinence des règles utilisées.
- ☆ Objectifs:
 - Développer une méthode de révision structurée inspirée du « Plan-Do-Check-Act »
 - Finaliser 75 règles de détection issues la littérature

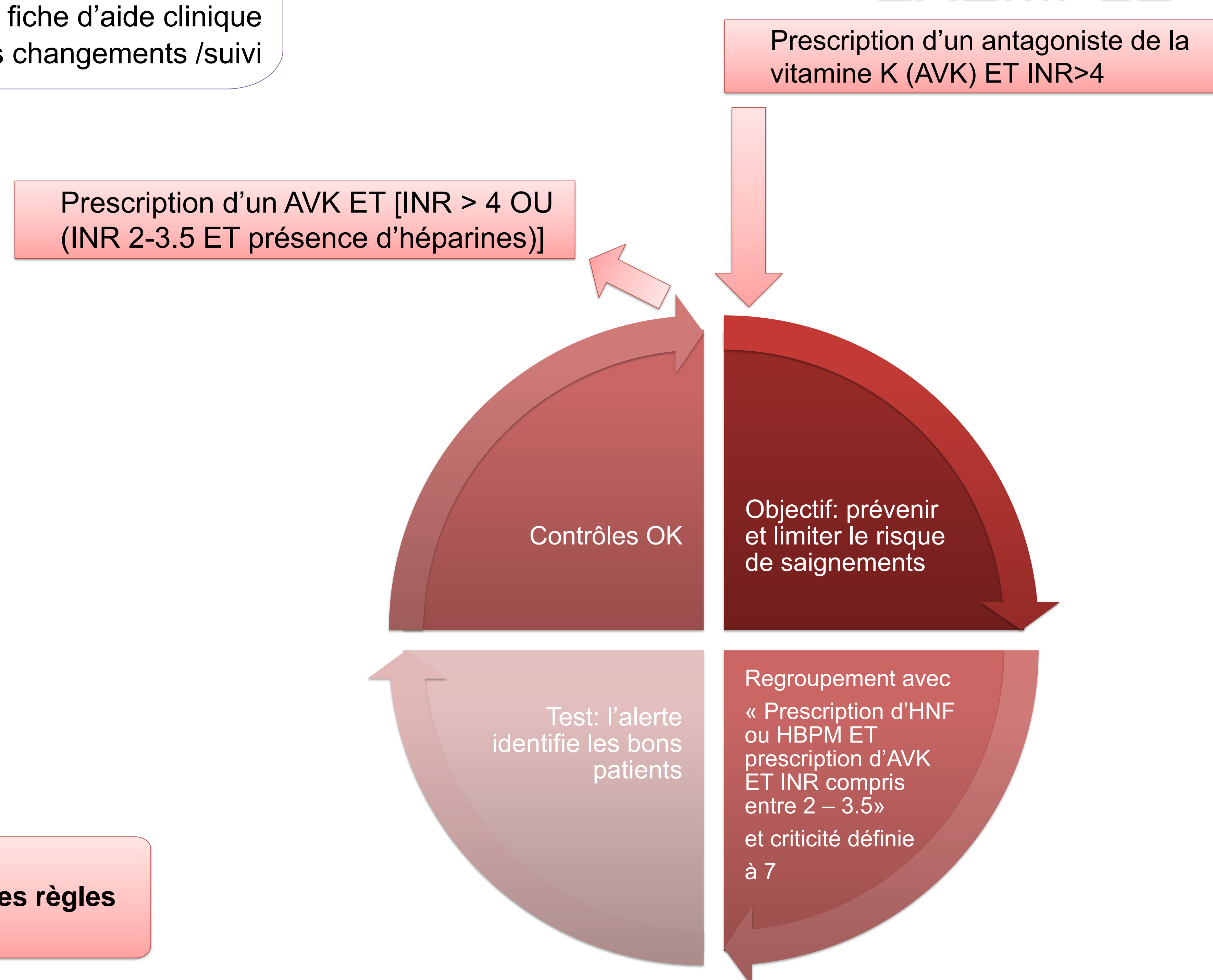
MÉTHODE



CONCLUSION

- ☆ La méthode structure et systématise l'approche pour la création ou la maintenance des règles.
- ☆ Les règles doivent s'adapter à l'évolution des pratiques ou aux médicaments disponibles.
- ☆ Les 55 règles finalisées:
 - seront appliquées lors de la préparation de visites interdisciplinaires,
 - permettront plus d'efficacité du pharmacien clinicien par priorisation des patients les plus à risque de problèmes médicamenteux,
 - pourraient être également étendues à un plus grand collectif de patients.

EXEMPLE



REMERCIEMENTS

À tous les pharmaciens cliniciens de l'équipe qui ont participé à la révision des règles

RÉSULTATS

